



КАТАЛОГ АЭРОПОРТОВОГО ОБОРУДОВАНИЯ



123610 г.Москва, Краснопресненская наб.д.12  
Тел. +7-495-967-08-47/48/49  
Факс +7-495-967-08-49  
E-mail: [info@cavag.ru](mailto:info@cavag.ru)  
[www.cavag.ru](http://www.cavag.ru)



**ОБОРУДОВАНИЕ ДЛЯ АЭРОПОРТОВ  
ТЕХНИКА ДЛЯ НАЗЕМНОГО ОБСЛУЖИВАНИЯ  
ВОЗДУШНЫХ СУДОВ**

## ОГЛАВЛЕНИЕ

### ОБСЛУЖИВАНИЕ ПАССАЖИРОВ

|  |    |
|--|----|
| Телескопические пассажирские трапы ..... | 10 |
| Самоходные пассажирские трапы .....      | 11 |
| Прицепные пассажирские трапы .....       | 13 |
| Перронные автобусы .....                 | 14 |
| Кейтеринговые автолифты .....            | 15 |
| Амбулаторные автолифты .....             | 16 |

### ОБСЛУЖИВАНИЕ ВОЗДУШНЫХ СУДОВ

|  |    |
|--|----|
| Аэродромные тягачи для буксировки ВС .....         | 17 |
| Безводильные аэродромные тягачи .....              | 19 |
| Машины для обслуживания туалетных отсеков ВС ..... | 20 |
| Водозаправочные машины .....                       | 21 |
| Азотозаправщики и кислородозаправщики .....        | 22 |
| Установки воздушного запуска .....                 | 23 |
| Наземные источники электропитания ВС .....         | 24 |
| Аэродромные преобразователи .....                  | 25 |
| Противообледенительные машины .....                | 26 |
| Мобильные подогреватели ВС .....                   | 28 |
| Аэродромные кондиционеры ВС .....                  | 29 |
| Аэродромные топливозаправщики .....                | 30 |

### ОБСЛУЖИВАНИЕ И ОБРАБОТКА ГРУЗОВ

|   |    |
|---|----|
| Погрузчики контейнеров и паллет .....   | 31 |
| Транспортеры контейнеров и паллет ..... | 32 |
| Аэродромные багажные тягачи .....       | 33 |
| Контейнерные и багажные телеги .....    | 34 |
| Специальные шасси .....                 | 35 |

### СОДЕРЖАНИЕ И УБОРКА АЭРОДРОМА

|  |    |
|--|----|
| Компактные щеточно-продувочные машины .....          | 36 |
| Прицепные щеточно-продувочные машины .....           | 36 |
| Фрезерно-роторные снегоочистители .....              | 37 |
| Аэродромные распределители реагентов .....           | 40 |
| Аэродромные вакуумно-подметальные машины .....       | 41 |
| Оборудование для очистки светосигнальных огней ..... | 41 |
| Продувочные машины .....                             | 41 |
| Аэродромные косилки .....                            | 42 |
| Компактные вакуумно-подметальные машины .....        | 43 |
| Многофункциональные шасси Holder .....               | 44 |

### ВСПОМОГАТЕЛЬНОЕ ОБОРУДОВАНИЕ

|                                |    |
|--------------------------------|----|
| Водила для буксировки ВС ..... | 46 |
| Стремянки авиационные .....    | 49 |

### ОБОРУДОВАНИЕ ДЛЯ СПАСОП

|  |    |
|--|----|
| Аварийно-спасательное оборудование ..... | 50 |
| Аэродромные пожарные машины .....        | 51 |

CAVAG – крупнейшая в России и СНГ компания по поставкам специальной аэропортовой и аэродромной техники, присутствующая во всех сегментах рынка аэропортовых услуг России и стран СНГ.

На протяжении 20-ти лет мы занимаем лидирующие позиции в своей отрасли и зарекомендовали себя как надежный партнер, при этом компания продолжает успешное развитие во всех сегментах аэропортовой деятельности и видит широкие возможности для дальнейшего роста. CAVAG трансформирует технологические знания своих партнеров и нашей команды в новые идеи, помогающие нашим клиентам повышать уровень конкурентоспособности и достигать более высоких результатов.

Наша команда насчитывает более 100 человек – менеджеров, инженеров, аналитиков, конструкторов, логистов и управляющий персонал. Мы проводим обучение наших специалистов на базе совместных программ с ведущими мировыми заводами-производителями спецтехники, способствуя развитию бизнеса и повышению уровня квалификации наших сотрудников.

Аэропортовая спецтехника, поставленная группой компаний CAVAG, обеспечивает бесперебойную деятельность крупнейших аэропортов России и СНГ. Мы выстроили долгосрочные партнерские отношения с крупнейшими аэропортами России, такими как Домодедово, Шереметьево, Внуково, Пулково, Сочи, Симферополь, Екатеринбург, Толмачево, Краснодар, Уфа, Ростов-на-Дону, Самара, Казань, Хабаровск, Владивосток, Красноярск, Калининград, Минеральные Воды, Иркутск, Тюмень, Челябинск, Южно-Сахалинск и многими другими.

С 2000-го года, компания поставила для аэропортов России и СНГ более 3000 единиц спецтехники. Основываясь на выдающемся инженерном опыте, инновациях и глубокой отраслевой экспертизе, мы предлагаем нашим клиентам сбалансированные решения, которые позволяют реализовывать даже самые сложные задачи.

Основная задача нашей компании – обеспечивать аэропорты России и СНГ качественной аэропортовой спецтехникой от крупнейших заводов с мировым именем, для безопасного и эффективного обслуживания воздушных судов и пассажиров.



**20 ЛЕТ  
ОПЫТА**

Колоссальный опыт поставок и реализации различных проектов в аэропортовом сегменте, позволяет нам предлагать нашим клиентам сбалансированные решения, как с технической точки зрения, так и по цене.

**ШИРОКИЙ  
АССОРТИМЕНТ**

Широкий перечень предлагаемой спецтехники (более 200 наименований), дает нам возможность реализовывать комплексные поставки под ключ. Мы являемся эксклюзивными дистрибьюторами более чем 25-ти заводов изготовителей аэропортовой техники, известных во всем мире.

**КАЧЕСТВО И  
НАДЕЖНОСТЬ**

Наша техника соответствует принятым международным стандартам качества, отлично зарекомендовала себя в России, СНГ и во всем мире, отвечает высоким требованиям современного рынка авиационных услуг.

**ВВОД В  
ЭКСПЛУАТАЦИЮ**

Мы не просто поставляем технику в аэропорт, мы также проводим все необходимые пуско-наладочные работы, обучаем сотрудников аэропортов и выдаем сертификаты о пройденных курсах обучения.

**СКЛАД ТЕХНИКИ  
В РОССИИ**

Всегда в наличии более 25-ти наименований различных машин со сроками поставки от 5-ти календарных дней. Возможность провести осмотр техники и техническую приемку перед подписанием договора-поставки.

**КОРОТКИЕ  
СРОКИ ПОСТАВКИ**

Благодаря сотрудничеству с ведущими российскими и европейскими логистическими компаниями и складу техники в России, мы доставим Вашу технику в точно согласованные сроки и в целостности и сохранности.

**ГАРАНТИЙНЫЕ  
ОБЯЗАТЕЛЬСТВА**

На всю поставляемую технику предоставляется гарантия. Во время гарантийного периода, все работы и запчасти предоставляются нашим клиентам бесплатно. Мы также заключаем договора на сервисное сопровождение и осуществляем послегарантийное обслуживание и ремонт.

**СЕРВИСНОЕ  
ОБСЛУЖИВАНИЕ**

Мы предоставляем нашим клиентам квалифицированное сервисное и техническое обслуживание. Штат сервисных инженеров компании насчитывает в настоящий момент 15 человек. Все они прошли обучение на заводах изготовителях и допущены к проведению ремонтных работ любой сложности.

**СКЛАД  
ЗАПЧАСТЕЙ**

Наличие собственного склада запасных частей и расходных материалов в Москве общей стоимостью более 1 млн. долларов США, позволяет нам осуществлять проведение работ по техническому обслуживанию и ремонту в кратчайшие сроки.

**БЫСТРАЯ  
РЕАКЦИЯ**

Быстрое реагирование – мы предоставляем техническую консультацию по телефону для наших клиентов 24 часа в сутки. Срок направления инженера для решения технических вопросов в аэропорт заказчика – менее 12 часов (в зависимости от региона).

**КАПИТАЛЬНЫЙ  
РЕМОНТ**

Благодаря наличию собственной производственной базы в Орловской области, мы предлагаем нашим клиентам решения по проведению восстановительных работ и капитального ремонта техники любой сложности.

**СЕРТИФИКАЦИЯ  
В СИСТЕМЕ ГОСТ Р**

Вся предлагаемая нами техника проходит сертификацию в системе ГОСТ Р и официально допущена для эксплуатации на территории РФ. При проведении процедур аудита аэропорта у проверяющих органов не возникнет вопросов.

**СХЕМЫ  
ФИНАНСИРОВАНИЯ**

Мы предлагаем нашим клиентам различные схемы финансирования в том числе краткосрочные и долгосрочные рассрочки, поставки техники с отсрочкой платежа, кредиты и лизинговые схемы.



# AIRPORT SERVICE

Одним из основных приоритетов нашей компании, является поддержание поставленной нами техники в постоянном рабочем состоянии. Для этого нами была создана сервисная компания ООО «Аэропорт Сервис».

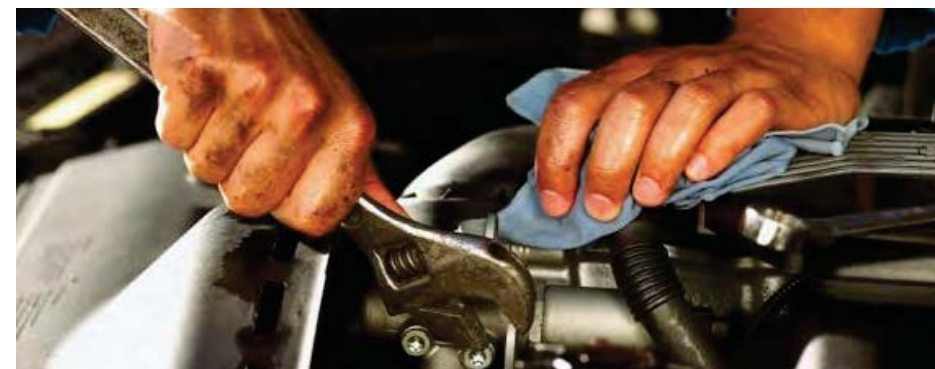
Головной офис сервисного центра находится в Москве. Ввод в эксплуатацию, техническое обслуживание и ремонтные работы производятся на территории аэропорта заказчика. В аэропортах, где эксплуатируется большое количество техники, поставленной нашей компанией созданы региональные сервисные центры, в которых постоянно присутствуют наши сотрудники (Москва, Санкт-Петербург, Екатеринбург, Красноярск, Хабаровск, Сочи, Минеральные воды, Сабетта).

Работы по ремонту и обслуживанию техники выполняются 15 (пятнадцатью) высококвалифицированными специалистами, прошедшими обучение и сертифицированными для проведения всех работ на спецтехнике, которую мы поставляем. Наши сотрудники имеют огромный опыт работы, что позволяет быстро и качественно решать задачи любой сложности. Время реагирования составляет менее 24 часов. На все выполненные работы предоставляется гарантия.

Работы, выполняемые сервисным центром ООО «Аэропорт Сервис»:

- Осуществление пусконаладочных работ
- Обучение сотрудников аэропортов и водителей с последующей выдачей сертификатов
- Проведение технического обслуживания
- Установка дополнительного оборудования по требованию заказчика
- Диагностика и ремонт: двигателей, стартеров, ТНВД, мостов, гидравлики, АКПП и т.п.
- Сложные ремонты с элементами восстановления узлов и агрегатов
- Поставка запасных частей и расходных материалов

Компания имеет свой собственный склад запчастей в Москве, который насчитывает более 10000 наименований оригинальных частей и расходных материалов. Расходные материалы для проведения ТО всегда есть в наличии.



## КОМПЛЕКСНЫЕ ПОСТАВКИ

Многолетнее сотрудничество компании CAVAG с более чем 25-ю мировыми заводами изготовителями аэропортовой спецтехники дает нам возможность не только осуществлять разовые продажи техники в аэропорты, но также реализовывать комплексные поставки средств наземного обслуживания ВС и машин для содержания аэродрома и прилегающих территорий.

На сегодняшний день CAVAG - единственная компания на рынке авиационных услуг на территории России и стран СНГ, имеющая возможность реализовать комплексную поставку всей спецтехники, которая необходима для обеспечения бесперебойной работы всех служб аэропорта, от телескопических трапов до пожарных машин.

Мы поставляем лучшие средства наземного обслуживания ВС от мировых Российских, Европейских и Американских заводов.

1. Пассажирские трапы (самоходные и прицепные).
2. Перронные автобусы (для пассажиров и в VIP исполнении)
3. Амбулаторные автолифты
4. Кейтеринговые автолифты
5. Аэродромные тягачи (водильные и безводильные)
6. Машины для обслуживания туалетных отсеков ВС
7. Водозаправочные машины
8. Установки воздушного запуска
9. Наземные источники электропитания и преобразователи
10. Противообледенительные машины
11. Мобильные подогреватели ВС
12. Аэродромные кондиционеры ВС
13. Аэродромные топливозаправщики
14. Контейнерные погрузчики
15. Контейнерные транспортеры
16. Ленточные транспортеры
17. Багажные тягачи
18. Багажные и контейнерные телеги
19. Снегоуборочные машины (распределители и вакуумные пылесосы)
20. Аварийно-спасательное оборудование и пожарные машины



## НАШИ КЛИЕНТЫ



### ОПЫТ ПОСТАВОК СПЕЦТЕХНИКИ

За 20 лет работы нашей компанией для аэропортов России и стран СНГ было поставлено более 3000 единиц аэропортовой спецтехники.

Крупные комплексные поставки техники были реализованы для таких аэропортов и компаний как, Шереметьево - 90 ед., Аэрофлот - 70 ед., Домодедово - 50 ед., Внуково - 30 ед., Пулково - 45 ед., Толмачево - 25 ед., Екатеринбург - 27 ед., Калининград - 20 ед., Сабетта - 20 ед., Сочи - 15 ед., Краснодар - 10 ед., Казань, Омск, Уфа, Самара, Симферополь, Нижний Новгород, Сургут, Тюмень, Челябинск, Ростов, Якутск, Владивосток и многих других.



### ГЕОГРАФИЯ ПОСТАВОК

География поставок компании охватывает около 80 регионов Российской Федерации и страны СНГ, включая Белоруссию, Украину, Азербайджан, Туркменистан, Узбекистан, Таджикистан, Киргизстан, Казахстан, Армению и Грузию.

На сегодняшний момент более чем 95% аэропортов России и СНГ успешно эксплуатируют аэропортовую спецтехнику, поставленную группой компаний CAVAG.



### ТЕЛЕСКОПИЧЕСКИЕ ПАССАЖИРСКИЕ ТРАПЫ JBT JetWay (С остеклением)



|  |  |
|--|--|
| Типы ВС  | Все типы по согласованию   |
| Высота обслуживания                                    | от 1300 до 5800 мм   |
| Диапазон поворота кабины                               | до 90 градусов   |
| Исполнение   | Со стеклянными стенами   |
| Количество секций                                      | 2х или 3х секционные   |
| Скорость перемещения                                   | Бесступенчато регулируемая   |
| Ширина прохода   | от 1400 мм   |
| Высота прохода   | от 2100 мм   |
| Опции  | Кондиционирование и обогрев  |
| Срок службы  | Не менее 20 лет  |
| Перечень услуг осуществляемых при поставке телетрапов: | Проектирование, поставка, монтаж, ввод в эксплуатацию обучение специалистов. |

### ТЕЛЕСКОПИЧЕСКИЕ ПАССАЖИРСКИЕ ТРАПЫ JBT JetWay (Металлические)



|  |  |
|--|--|
| Типы ВС  | Все типы по согласованию   |
| Высота обслуживания                                    | от 1300 до 5800 мм   |
| Диапазон поворота кабины                               | до 90 градусов   |
| Исполнение   | С металлическими стенами   |
| Количество секций                                      | 2х или 3х секционные   |
| Скорость перемещения                                   | Бесступенчато регулируемая   |
| Ширина прохода   | от 1400 мм   |
| Высота прохода   | от 2100 мм   |
| Опции  | Кондиционирование и обогрев  |
| Срок службы  | Не менее 20 лет  |
| Перечень услуг осуществляемых при поставке телетрапов: | Проектирование, поставка, монтаж, ввод в эксплуатацию обучение специалистов. |

### АЭРОДРОМНЫЕ КОНДИЦИОНЕРЫ для телетрапов JBT JetWay



|                            |                              |
|----------------------------|------------------------------|
| Производительность         | 30 / 60 / 90 тонн            |
| Тип монтажа                | Под телетрапом               |
| Количество рукавов         | 2 шт                         |
| Длина рукавов              | 10 / 12 / 15 м               |
| Диаметр рукавов            | 203 мм                       |
| Система привода            | Электрический                |
| Система управления         | PLC IFM                      |
| Количество компрессоров    | 2 или 4 шт – Danfoss 30 тонн |
| Конденсаторные вентиляторы | 3 или 4 шт                   |
| Хладагент                  | R134A / R407C / R410A        |
| Уровень шума               | 85 Дб                        |
| Габаритные размеры         | 3,9 x 2,23 x 2,13 м          |
| Вес                        | от 4000 кг                   |

### АЭРОДРОМНЫЕ ИСТОЧНИКИ ЭЛЕКТРОПИТАНИЯ для телетрапов JBT JetWay



|                             |                               |
|-----------------------------|-------------------------------|
| Исполнение                  | На телеге или стационарный    |
| Номинальная мощность        | 45 / 60 / 90 кВа              |
| Номинальное вых. Напряжение | 3×115 / 200                   |
| Частота напряжения, Гц      | 400 ± 0.01%                   |
| Кэффициент мощности         | 0-1                           |
| Пусковой ток                | Мягкий старт                  |
| Выходной кабель 1 или 2 шт. | В соответствии с требованиями |
| Длина кабеля                | 25 м                          |
| Выпрямитель 28В             | Опция                         |
| Системы защиты              | Есть                          |
| Уровень шума                | Не более 65 Дб                |
| Габаритные размеры          | 1,53 x 0,61 x 1,27 м          |
| Вес                         | от 500 кг                     |

### САМОХОДНЫЙ ПАССАЖИРСКИЙ ТРАП JBT AeroTech EUROSTEP



|                              |                           |
|------------------------------|---------------------------|
| Диапазон обслуживаемых высот | 2400 – 5800 мм            |
| Нагрузка на лестницу         | 6840 кг                   |
| Нагрузка на платформу        | 2050 кг                   |
| Нагрузка на ступень          | 228 кг                    |
| Ширина верхней платформы     | 2400 мм (3000 мм – опция) |
| Ширина лестничного пролета   | 1500 мм                   |
| Двигатель                    | Deutz F4L 2011 F          |
| Трансмиссия                  | Гидростатическая          |
| Электрическая система        | 24В                       |
| Управление трапом            | Из кабины и с платформы   |
| Габаритные размеры (ДхШхВ)   | 8,18 x 2,6 x 3,6 м        |
| Вес                          | 6940 кг                   |

### САМОХОДНЫЙ ПАССАЖИРСКИЙ ТРАП JBT AeroTech UDS



|                              |                           |
|------------------------------|---------------------------|
| Диапазон обслуживаемых высот | 2400 – 5800 мм            |
| Нагрузка на лестницу         | 5928 кг                   |
| Нагрузка на платформу        | 2050 кг                   |
| Нагрузка на ступень          | 228 кг                    |
| Ширина верхней платформы     | 2400 мм (3000 мм – опция) |
| Ширина лестничного пролета   | 1500 мм                   |
| Двигатель                    | Deutz B 2011 L04i         |
| Трансмиссия                  | Гидростатическая          |
| Электрическая система        | 24В                       |
| Управление трапом            | Из кабины и с платформы   |
| Габаритные размеры (ДхШхВ)   | 7,9 x 2,5 x 3,6 м         |
| Вес                          | 6420 кг                   |

### САМОХОДНЫЙ ПАССАЖИРСКИЙ ТРАП JBT AeroTech SMARTSTEP



|                              |                           |
|------------------------------|---------------------------|
| Диапазон обслуживаемых высот | 2400 – 5800 мм            |
| Нагрузка на лестницу         | 5016 кг                   |
| Нагрузка на платформу        | 1710 кг                   |
| Нагрузка на ступень          | 228 кг                    |
| Ширина верхней платформы     | 2400 мм (3000 мм – опция) |
| Ширина лестничного пролета   | 1200 мм                   |
| Двигатель                    | Deutz F4L 2011 F          |
| Трансмиссия                  | Гидростатическая          |
| Электрическая система        | 24В                       |
| Управление трапом            | Из кабины и с платформы   |
| Габаритные размеры (ДхШхВ)   | 8,18 x 2,6 x 3,6 м        |
| Вес                          | 6600 кг                   |

### САМОХОДНЫЙ ПАССАЖИРСКИЙ ТРАП JBT AeroTech NBS



|                              |                           |
|------------------------------|---------------------------|
| Диапазон обслуживаемых высот | 1700 – 4135 мм            |
| Нагрузка на лестницу         | 5016 кг                   |
| Нагрузка на платформу        | 1710 кг                   |
| Нагрузка на ступень          | 228 кг                    |
| Ширина верхней платформы     | 2400 мм (3000 мм – опция) |
| Ширина лестничного пролета   | 1200 мм                   |
| Двигатель                    | Deutz F4L 2011 F          |
| Трансмиссия                  | Гидростатическая          |
| Электрическая система        | 24В                       |
| Управление трапом            | Из кабины и с платформы   |
| Габаритные размеры (ДхШхВ)   | 7,4 x 2,55 x 3,0 м        |
| Вес                          | 6350 кг                   |

**САМОХОДНЫЙ ПАССАЖИРСКИЙ ТРАП JBT AeroTech UDS с навесом**


|                              |                           |
|------------------------------|---------------------------|
| Диапазон обслуживаемых высот | 2400 – 5800 мм            |
| Нагрузка на лестницу         | 5928 кг                   |
| Нагрузка на платформу        | 2050 кг                   |
| Нагрузка на ступень          | 228 кг                    |
| Ширина верхней платформы     | 2400 мм (3000 мм – опция) |
| Ширина лестничного пролета   | 1500 мм                   |
| Двигатель                    | Deutz B 2011 L04i         |
| Трансмиссия                  | Гидростатическая          |
| Электрическая система        | 24В                       |
| Управление трапом            | Из кабины и с платформы   |
| Габаритные размеры (ДхШхВ)   | 7,9 x 2,5 x 3,6 м         |
| Вес                          | 6420 кг                   |

**САМОХОДНЫЙ ПАССАЖИРСКИЙ ТРАП JBT AeroTech UES**


|                              |                                |
|------------------------------|--------------------------------|
| Диапазон обслуживаемых высот | 2400 – 5800 мм                 |
| Нагрузка на лестницу         | 5928 кг                        |
| Нагрузка на платформу        | 2050 кг                        |
| Нагрузка на ступень          | 228 кг                         |
| Ширина верхней платформы     | 2400 мм (3000 мм – опция)      |
| Ширина лестничного пролета   | 1500 мм                        |
| Двигатель                    | General Electric EV200LX 13кВт |
| Трансмиссия                  | Гидростатическая               |
| Электрическая система        | 24В                            |
| Управление трапом            | Из кабины и с платформы        |
| Габаритные размеры (ДхШхВ)   | 7,9 x 2,5 x 3,6 м              |
| Вес                          | 6420 кг                        |

**ПРИЦЕПНОЙ ТРАП АТР-01**


|                              |   |
|------------------------------|---|
| Диапазон обслуживаемых высот | 1800 – 4500 мм  |
| Нагрузка на лестницу         | ок 3000 кг  |
| Нагрузка на платформу        | 800 кг (8 человек)  |
| Нагрузка на ступень          | 200 кг  |
| Ширина верхней платформы     | 1600 мм (2000 мм – опция)                                   |
| Ширина лестничного пролета   | 1200 мм   |
| Количество стабилизаторов    | 4 шт  |
| Подъем/опускание             | Механический гидронасос<br>Электрический гидронасос (опция) |
| Габаритные размеры (ДхШхВ)   | 8,5 x 2,4 x 2,9 м   |
| Вес                          | 2230 кг   |

**ПРИЦЕПНОЙ ТРАП АТР-01 с навесом**


|                              |   |
|------------------------------|---|
| Диапазон обслуживаемых высот | 1800 – 4500 мм  |
| Нагрузка на лестницу         | ок 3000 кг  |
| Нагрузка на платформу        | 800 кг (8 человек)  |
| Нагрузка на ступень          | 200 кг  |
| Ширина верхней платформы     | 1600 мм (2000 мм – опция)                                   |
| Ширина лестничного пролета   | 1200 мм   |
| Количество стабилизаторов    | 4 шт  |
| Подъем/опускание             | Механический гидронасос<br>Электрический гидронасос (опция) |
| Габаритные размеры (ДхШхВ)   | 8,5 x 2,4 x 2,9 м   |
| Вес                          | 2850 кг   |

**ПРИЦЕПНОЙ ТРАП ZODIAC 2442 с приводом задней оси**


|                              |                                |
|------------------------------|--------------------------------|
| Диапазон обслуживаемых высот | 1800 – 4200 мм                 |
| Нагрузка на лестницу         | ок 3000 кг                     |
| Нагрузка на платформу        | 800 кг (8 человек)             |
| Нагрузка на ступень          | 200 кг                         |
| Ширина верхней платформы     | 1600 мм 1200 мм                |
| Ширина лестничного пролета   | 1200 мм                        |
| Количество стабилизаторов    | 4 шт                           |
| Подъем/опускание             | Гидронасос с приводом от двиг. |
| Привод задней оси            | Гидростатический               |
| Двигатель                    | Honda или HATZ                 |
| Габаритные размеры (ДхШхВ)   | 8,5 x 2,4 x 2,9 м              |
| Вес                          | 2400 кг                        |

**ПРИЦЕПНОЙ ТРАП ZODIAC 3458 с приводом задней оси**


|                              |                                |
|------------------------------|--------------------------------|
| Диапазон обслуживаемых высот | 2400 – 5800 мм                 |
| Нагрузка на лестницу         | ок 3000 кг                     |
| Нагрузка на платформу        | 800 кг (8 человек)             |
| Нагрузка на ступень          | 200 кг                         |
| Ширина верхней платформы     | 1600 мм (2000 мм – опция)      |
| Ширина лестничного пролета   | 1200 мм                        |
| Количество стабилизаторов    | 4 шт                           |
| Подъем/опускание             | Гидронасос с приводом от двиг. |
| Привод задней оси            | Гидростатический               |
| Двигатель                    | Honda или HATZ                 |
| Габаритные размеры (ДхШхВ)   | 9,2 x 2,4 x 3,6 м              |
| Вес                          | 3000 кг                        |

**ПРИЦЕПНОЙ ТРАП ZODIAC 2442 с платформой для инвалидов**


|                              |                                |
|------------------------------|--------------------------------|
| Диапазон обслуживаемых высот | 1800 – 4200 мм                 |
| Нагрузка на лестницу         | ок 3000 кг                     |
| Нагрузка на платформу        | 800 кг (8 человек)             |
| Нагрузка на ступень          | 200 кг                         |
| Ширина верхней платформы     | 1600 мм 1200 мм                |
| Ширина лестничного пролета   | 1200 мм                        |
| Количество стабилизаторов    | 4 шт                           |
| Подъем/опускание             | Гидронасос с приводом от двиг. |
| Привод задней оси            | Гидростатический               |
| Двигатель                    | Honda или HATZ                 |
| Габаритные размеры (ДхШхВ)   | 9,5 x 2,4 x 2,9 м              |
| Вес                          | 2700 кг                        |

**ПРИЦЕПНОЙ ТРАП ZODIAC 3458 с платформой для инвалидов**


|                              |                                |
|------------------------------|--------------------------------|
| Диапазон обслуживаемых высот | 2400 – 5800 мм                 |
| Нагрузка на лестницу         | ок 3000 кг                     |
| Нагрузка на платформу        | 800 кг (8 человек)             |
| Нагрузка на ступень          | 200 кг                         |
| Ширина верхней платформы     | 1600 мм (2000 мм – опция)      |
| Ширина лестничного пролета   | 1200 мм                        |
| Количество стабилизаторов    | 4 шт                           |
| Подъем/опускание             | Гидронасос с приводом от двиг. |
| Привод задней оси            | Гидростатический               |
| Двигатель                    | Honda или HATZ                 |
| Габаритные размеры (ДхШхВ)   | 10,2 x 2,4 x 3,6 м             |
| Вес                          |                                |



**ПЕРРОННЫЙ АВТОБУС COBUS 3000**


|                            |                           |
|----------------------------|---------------------------|
| Пассажироместимость        | 112 (4 чел./м2)           |
| Количество кресел в салоне | До 14 шт                  |
| Количество дверей          | 6 шт                      |
| Ширина дверных проемов     | 1260 мм                   |
| Шасси                      | Mercedes Benz BF 30       |
| Двигатель                  | Mercedes Benz OM 904 LA   |
| Электрическая система      | 24В                       |
| Трансмиссия                | Автоматическая ALLISON    |
| Изменяемая высота пола     | Есть                      |
| Высота пола при посадке    | 290 мм                    |
| Материал кузова            | Алюминиевый сплав         |
| Габаритные размеры (ДхШхВ) | 13,9 x 3,0 x 2,86 (3,1) м |
| Грузоподъемность           | 11000 кг                  |

**ПЕРРОННЫЙ АВТОБУС COBUS 2700**


|                            |                           |
|----------------------------|---------------------------|
| Пассажироместимость        | 99 (4 чел./м2)            |
| Количество кресел в салоне | До 13 шт                  |
| Количество дверей          | 6 шт                      |
| Ширина дверных проемов     | 1260 мм                   |
| Шасси                      | Mercedes Benz BF 30       |
| Двигатель                  | Mercedes Benz OM 904 LA   |
| Электрическая система      | 24В                       |
| Трансмиссия                | Автоматическая ALLISON    |
| Изменяемая высота пола     | Есть                      |
| Высота пола при посадке    | 290 мм                    |
| Материал кузова            | Алюминиевый сплав         |
| Габаритные размеры (ДхШхВ) | 13,9 x 2,7 x 2,86 (3,1) м |
| Грузоподъемность           | 10000 кг                  |

**ПЕРРОННЫЙ АВТОБУС COBUS 2700S**


|                            |                           |
|----------------------------|---------------------------|
| Пассажироместимость        | 77 (4 чел./м2)            |
| Количество кресел в салоне | До 13 шт                  |
| Количество дверей          | 4 шт                      |
| Ширина дверных проемов     | 1260 мм                   |
| Шасси                      | Mercedes Benz BF 30       |
| Двигатель                  | Mercedes Benz OM 904 LA   |
| Электрическая система      | 24В                       |
| Трансмиссия                | Автоматическая ALLISON    |
| Изменяемая высота пола     | Есть                      |
| Высота пола при посадке    | 290 мм                    |
| Материал кузова            | Алюминиевый сплав         |
| Габаритные размеры (ДхШхВ) | 12,1 x 2,7 x 2,86 (3,1) м |
| Грузоподъемность           | 9000 кг                   |

**ПЕРРОННЫЙ АВТОБУС COBUS 2500**


|                              |                           |
|------------------------------|---------------------------|
| Диапазон обслуживаемых высот | 67 (4 чел./м2) от 10 шт   |
| Нагрузка на лестницу         | 4 шт                      |
| Нагрузка на платформу        | 1260 мм                   |
| Нагрузка на ступень          | Mercedes Benz             |
| Ширина верхней платформы     | CUMMINS ISB 6,724В        |
| Ширина лестничного пролета   | 24В                       |
| Количество стабилизаторов    | Автоматическая ALLISON    |
| Подъем/опускание             | Есть                      |
| Привод задней оси            | 290 мм                    |
| Двигатель                    | Алюминиевый сплав         |
| Габаритные размеры (ДхШхВ)   | 12,3 x 2,5 x 2,86 (3,1) м |
| Вес                          | 9000 кг                   |

**КЕЙТЕРИНГОВЫЙ АВТОЛИФТ TESCO CL**


|                           |                              |
|---------------------------|------------------------------|
| Диапазон высот            | От 2300 до 5800 мм           |
| Шасси                     | Ford F750                    |
| Двигатель                 | Cummins                      |
| Трансмиссия               | Автоматическая               |
| Кузов                     | Термоизолированный           |
| Габаритные размеры кузова | 6,2 x 2,45 x 2,15 м          |
| Количество гидроцилиндров | 2 шт                         |
| Грузоподъемность ножниц   | 7300 кг                      |
| Грузоподъемность кузова   | 3600 кг                      |
| Фронтальная платформа     | Перемещен. в 4х направлениях |
| Задняя платформа          | С гидроприводом 2300*1300 мм |
| Гидравлические аутригеры  | 4 шт.                        |
| Габаритные размеры        | 9,1 x 2,5 x 3,5 м            |

**КЕЙТЕРИНГОВЫЙ АВТОЛИФТ ЗСТ ААЛ-К Камаз / Mercedes / Volvo**


|                           |                              |
|---------------------------|------------------------------|
| Диапазон высот            | От 2450 до 5900 мм           |
| Шасси                     | MB Atego / Volvo             |
| Двигатель                 | Mercedes Benz / Volvo        |
| Трансмиссия               | Автоматическая / механика    |
| Кузов                     | Термоизолированный           |
| Габаритные размеры кузова | 7,2 x 2,45 x 2,1 м           |
| Количество гидроцилиндров | 2 шт                         |
| Грузоподъемность ножниц   | 7300 кг                      |
| Грузоподъемность кузова   | 3600 кг                      |
| Фронтальная платформа     | Перемещен. в 4х направлениях |
| Задняя платформа          | С гидроприводом 2300*1300 мм |
| Гидравлические аутригеры  | 4 шт.                        |
| Габаритные размеры        | 9,7 x 2,5 x 3,5 м            |

**КЕЙТЕРИНГОВЫЙ АВТОЛИФТ ЗСТ ААЛ-К Камаз 5308 / Isuzu FSR90 / Hyundai HD-120**


|                           |                              |
|---------------------------|------------------------------|
| Диапазон высот            | От 2450 до 5900 мм           |
| Шасси                     | Камаз / Isuzu / Hyundai      |
| Двигатель                 | Cummins Isuzu / Hyundai      |
| Трансмиссия               | Автоматическая / механика    |
| Кузов                     | Термоизолированный           |
| Габаритные размеры кузова | 7,2 x 2,45 x 2,1 м           |
| Количество гидроцилиндров | 2 шт                         |
| Грузоподъемность ножниц   | 7500 кг                      |
| Грузоподъемность кузова   | 3500 кг                      |
| Фронтальная платформа     | Перемещен. в 2х направлениях |
| Задняя платформа          | С гидроприводом 2300*1300 мм |
| Гидравлические аутригеры  | 4 шт.                        |
| Габаритные размеры        | 8,9 x 2,5 x 3,7 м            |

**КЕЙТЕРИНГОВЫЙ АВТОЛИФТ ЗСТ ААЛ-К-ПК Камаз 5308 / Isuzu FSR90 / Hyundai HD-120**


|                           |                              |
|---------------------------|------------------------------|
| Диапазон высот            | От 1,5 до 5800 мм            |
| Шасси                     | Камаз / Isuzu / Hyundai      |
| Двигатель                 | Cummins Isuzu / Hyundai      |
| Трансмиссия               | Автоматическая / механика    |
| Кузов                     | Термоизолированный           |
| Габаритные размеры кузова | 7,2 x 2,45 x 2,1 м           |
| Количество гидроцилиндров | 2 шт                         |
| Грузоподъемность ножниц   | 7300 кг                      |
| Грузоподъемность кузова   | 3500 кг                      |
| Фронтальная платформа     | Перемещен. в 2х направлениях |
| Задняя платформа          | С гидроприводом 2300*1300 мм |
| Гидравлические аутригеры  | 4 шт.                        |
| Габаритные размеры        | 8,9 x 2,5 x 3,7 м            |

**АМБУЛАТОРНЫЙ АВТОЛИФТ TESCO CL**


|                              |                              |
|------------------------------|------------------------------|
| Диапазон высот               | От 2300 до 5800 мм           |
| Шасси                        | Ford F750                    |
| Двигатель                    | Cummins                      |
| Трансмиссия                  | Автоматическая               |
| Кузов                        | Термоизолированный           |
| Габаритные размеры кузова    | 6,2 x 2,45 x 2,15 м          |
| Количество кресел            | 2 или 3 шт                   |
| Грузоподъемность ножниц      | 6000 кг                      |
| Грузоподъемность кузова      | 3000 кг                      |
| Фронтальная платформа        | Перемещен. в 4х направлениях |
| Задняя платформа с поручнями | С гидроприводом 2300*1300 мм |
| Гидравлические аутригеры     | 4 шт.                        |
| Габаритные размеры           | 9,1 x 2,5 x 3,5 м            |

**АМБУЛАТОРНЫЙ АВТОЛИФТ ЗСТ ААЛ-А Mercedes / Volvo**


|                              |                              |
|------------------------------|------------------------------|
| Диапазон высот               | От 2450 (2700) до 5900 мм    |
| Шасси                        | MB Atego / Volvo             |
| Двигатель                    | Mercedes Benz / Volvo        |
| Трансмиссия                  | Автоматическая / механика    |
| Кузов                        | Термоизолированный           |
| Габаритные размеры кузова    | 7,2 x 2,45 x 2,1 м           |
| Количество кресел            | 2 или 3 шт                   |
| Грузоподъемность ножниц      | 6000 кг                      |
| Грузоподъемность кузова      | 3000 кг                      |
| Фронтальная платформа        | Перемещен. в 2х направлениях |
| Задняя платформа с поручнями | С гидроприводом 2300*1300 мм |
| Гидравлические аутригеры     | 4 шт.                        |
| Габаритные размеры           | 9,7 x 2,5 x 3,5 м            |

**АМБУЛАТОРНЫЙ АВТОЛИФТ JIANGSU WTJ5100JCR Isuzu**


|                              |                              |
|------------------------------|------------------------------|
| Диапазон высот               | От 2700 до 5800 мм           |
| Шасси                        | Isuzu                        |
| Двигатель                    | Дизельный Isuzu              |
| Трансмиссия                  | Автоматическая / механика    |
| Кузов                        | Термоизолированный           |
| Габаритные размеры кузова    | 6,3 x 2,3 x 2,15 м           |
| Количество кресел            | 2 или 3 шт                   |
| Грузоподъемность ножниц      | 5000 кг                      |
| Грузоподъемность кузова      | 1500 кг                      |
| Фронтальная платформа        | Перемещен. в 4х направлениях |
| Задняя платформа с поручнями | С гидроприводом 2300*1300 мм |
| Гидравлические аутригеры     | 4 шт.                        |
| Габаритные размеры           | 8,9 x 2,5 x 3,9 м            |

**АМБУЛАТОРНЫЙ АВТОЛИФТ JIANGSU WTJ5100JCR ISUZU half cabin**


|                              |                              |
|------------------------------|------------------------------|
| Диапазон высот               | От 1,5 до 5800 мм            |
| Шасси                        | Isuzu                        |
| Двигатель                    | Дизельный Isuzu              |
| Трансмиссия                  | Автоматическая / механика    |
| Кузов                        | Термоизолированный           |
| Габаритные размеры кузова    | 6,5 x 2,45 x 2,15 м          |
| Количество кресел            | 2 или 3 шт                   |
| Грузоподъемность ножниц      | 5000 кг                      |
| Грузоподъемность кузова      | 1500 кг                      |
| Фронтальная платформа        | Перемещен. в 2х направлениях |
| Задняя платформа с поручнями | С гидроприводом 2300*1300 мм |
| Гидравлические аутригеры     | 4 шт.                        |
| Габаритные размеры           | 8,9 x 2,5 x 3,9 м            |

**АЭРОДРОМНЫЙ ТЯГАЧ TUG GT35-40**


|                          |   |
|--------------------------|---|
| Вес тягача               | От 9072 до 18160 кг                       |
| Тяговое усилие           | От 7252 до 12727 кг                       |
| Колесная база            | 2134 мм                                   |
| Двигатель                | Deutz TCD3,6L                             |
| Трансмиссия              | Автоматическая                            |
| Скорости                 | 3 вперед, 2 назад                         |
| Тип привода              | 4x4                                       |
| Управление колесами      | Передние, передние и задние, крабовый ход |
| Передняя и задняя сцепки | Двухуровневые тип «Е»                     |
| Кабина водителя          | Закрытого типа                            |
| Зимний пакет             | Подогрев на стоянке 220В                  |
| Габаритные размеры       | 5,35 x 2,26 x 2,03 м                      |

**АЭРОДРОМНЫЙ ТЯГАЧ TUG GT50**


|                          |   |
|--------------------------|---|
| Вес тягача               | 22680 кг                                  |
| Тяговое усилие           | 18143 кг                                  |
| Колесная база            | 2286 мм                                   |
| Двигатель                | Deutz TCD2013L04                          |
| Трансмиссия              | Автоматическая                            |
| Скорости                 | 6 вперед, 2 назад                         |
| Тип привода              | 4x4                                       |
| Управление колесами      | Передние, передние и задние, крабовый ход |
| Передняя и задняя сцепки | Двухуровневые тип «Е»                     |
| Кабина водителя          | Закрытого типа                            |
| Зимний пакет             | Подогрев на стоянке 220В                  |
| Габаритные размеры       | 4,9 x 2,59 x 1,98 м                       |

**АЭРОДРОМНЫЙ ТЯГАЧ TUG GT50H**


|                          |   |
|--------------------------|---|
| Вес тягача               | 27216 кг                                  |
| Тяговое усилие           | 21773 кг                                  |
| Колесная база            | 2286 мм                                   |
| Двигатель                | Deutz TCD2013L04                          |
| Трансмиссия              | Автоматическая                            |
| Скорости                 | 6 вперед, 2 назад                         |
| Тип привода              | 4x4                                       |
| Управление колесами      | Передние, передние и задние, крабовый ход |
| Передняя и задняя сцепки | Двухуровневые тип «Е»                     |
| Кабина водителя          | Закрытого типа                            |
| Зимний пакет             | Подогрев на стоянке 220В                  |
| Габаритные размеры       | 4,9 x 2,59 x 1,98 м                       |

**АЭРОДРОМНЫЙ ТЯГАЧ TUG GT110**


|                          |   |
|--------------------------|---|
| Вес тягача               | от 40824 до 54432 кг                      |
| Тяговое усилие           | от 32659 до 35380 кг                      |
| Колесная база            | 2286 мм                                   |
| Двигатель                | Deutz TCD2013 L6 2V                       |
| Трансмиссия              | Автоматическая                            |
| Скорости                 | 4 вперед, 2 назад                         |
| Тип привода              | 4x4                                       |
| Управление колесами      | Передние, передние и задние, крабовый ход |
| Передняя и задняя сцепки | Двухуровневые тип «Е»                     |
| Кабина водителя          | Закрытого типа                            |
| Зимний пакет             | Подогрев на стоянке 220В                  |
| Габаритные размеры       | 4,9 x 2,59 x 1,98 м                       |

**АЭРОДРОМНЫЙ ТЯГАЧ JBT AeroTech B250**


|                          |   |
|--------------------------|---|
| Вес тягача               | От 7711 до 13608 кг                       |
| Тяговое усилие           | От 6123 до 9979 кг                        |
| Колесная база            | 2240 мм                                   |
| Двигатель                | Perkins / Deutz TCD3,6 L4                 |
| Трансмиссия              | Автоматическая                            |
| Скорости                 | 4 вперед, 2 назад                         |
| Тип привода              | 4x4                                       |
| Управление колесами      | Передние, передние и задние, крабовый ход |
| Передняя и задняя сцепки | Двухуровневые тип «Е»                     |
| Кабина водителя          | Закрытого типа                            |
| Зимний пакет             | Подогрев на стоянке 220В                  |
| Габаритные размеры       | 5,50 x 2,13 x 1,98 м                      |

**БЕЗВОДИЛЬНЫЙ ТЯГАЧ JBT AeroTech EXPEDITER 160**


|                           |                          |
|---------------------------|--------------------------|
| Вес тягача                | 9400 кг                  |
| Макс. вес буксируемого ВС | 160 000 кг               |
| Макс. скорость            | 26 км/ч                  |
| Колесная база             | 3010 мм                  |
| Двигатель                 | Deutz Diesel 165 кВт     |
| Трансмиссия               | Гидростатическая         |
| Тип привода               | 4x2                      |
| Клиренс                   | 140 мм                   |
| Внешний радиус разворота  | 8,9 м                    |
| Топливный бак             | 227 л                    |
| Кабина водителя           | Закрытого типа           |
| Зимний пакет              | Подогрев на стоянке 220В |
| Габаритные размеры        | 7,25 x 3,0 x 1,83 м      |

**АЭРОДРОМНЫЙ ТЯГАЧ JBT AeroTech B350**


|                          |   |
|--------------------------|---|
| Вес тягача               | От 13608 до 18144 кг                      |
| Тяговое усилие           | От 9071 до 13607 кг                       |
| Колесная база            | 2030 мм                                   |
| Двигатель                | Deutz TCD 2012 L04-2V                     |
| Трансмиссия              | Автоматическая                            |
| Скорости                 | 4 вперед, 2 назад                         |
| Тип привода              | 4x4                                       |
| Управление колесами      | Передние, передние и задние, крабовый ход |
| Передняя и задняя сцепки | Двухуровневые тип «Е»                     |
| Кабина водителя          | Закрытого типа                            |
| Зимний пакет             | Подогрев на стоянке 220В                  |
| Габаритные размеры       | 5,65 x 2,3 x 2,11 м                       |

**БЕЗВОДИЛЬНЫЙ ТЯГАЧ JBT AeroTech EXPEDITER 310 / 310H**


|                           |                          |
|---------------------------|--------------------------|
| Вес тягача                | от 14878 до 18500 кг     |
| Макс. вес буксируемого ВС | 310 000 кг               |
| Макс. скорость            | 29 км/ч                  |
| Колесная база             | 3520 мм                  |
| Двигатель                 | Deutz 2015 V06 / Cummins |
| Трансмиссия               | QSB                      |
| Тип привода               | Гидростатическая         |
| Клиренс                   | 4x4                      |
| Внешний радиус разворота  | 140 мм                   |
| Топливный бак             | 9,6 м                    |
| Кабина водителя           | 246 л                    |
| Зимний пакет              | Закрытого типа           |
| Габаритные размеры        | Подогрев на стоянке 220В |

**АЭРОДРОМНЫЙ ТЯГАЧ JBT AeroTech B650**


|                          |   |
|--------------------------|---|
| Вес тягача               | От 18144 до 27216 кг                      |
| Тяговое усилие           | От 14514 до 21772 кг                      |
| Колесная база            | 2290 мм                                   |
| Двигатель                | Deutz TCD2012L06                          |
| Трансмиссия              | Автоматическая                            |
| Скорости                 | 4 вперед, 2 назад                         |
| Тип привода              | 4x4                                       |
| Управление колесами      | Передние, передние и задние, крабовый ход |
| Передняя и задняя сцепки | Двухуровневые тип «Е»                     |
| Кабина водителя          | Закрытого типа                            |
| Зимний пакет             | Подогрев на стоянке 220В                  |
| Габаритные размеры       | 5,65 x 2,59 x 2,08 м                      |

**БЕЗВОДИЛЬНЫЙ ТЯГАЧ JBT AeroTech EXPEDITER 400**


|                           |                          |
|---------------------------|--------------------------|
| Вес тягача                | 27500 кг                 |
| Макс. вес буксируемого ВС | 470 000 кг               |
| Макс. скорость            | 30 км/ч                  |
| Колесная база             | 3800 мм                  |
| Двигатель                 | Mercedes OM 502 LA       |
| Трансмиссия               | Гидростатическая         |
| Тип привода               | 4x4                      |
| Клиренс                   | 140 мм                   |
| Внешний радиус разворота  | 10,1 м                   |
| Топливный бак             | 310 л                    |
| Кабина водителя           | Закрытого типа           |
| Зимний пакет              | Подогрев на стоянке 220В |
| Габаритные размеры        | 7,9 x 3,7 x 2,26 м       |

**АЭРОДРОМНЫЙ ТЯГАЧ JBT AeroTech B1200**


|                          |   |
|--------------------------|---|
| Вес тягача               | от 36300 до 61200 кг                      |
| Тяговое усилие           | от 29029 до 32658 кг                      |
| Колесная база            | 3660 мм                                   |
| Двигатель                | Cummins QSC 8.3L                          |
| Трансмиссия              | Автоматическая                            |
| Скорости                 | 6 вперед, 2 назад                         |
| Тип привода              | 4x4                                       |
| Управление колесами      | Передние, передние и задние, крабовый ход |
| Передняя и задняя сцепки | Двухуровневые тип «Е»                     |
| Кабина водителя          | Закрытого типа                            |
| Зимний пакет             | Подогрев на стоянке 220В                  |
| Габаритные размеры       | 8,26 x 3,00 x 2,24 м                      |

**БЕЗВОДИЛЬНЫЙ ТЯГАЧ JBT AeroTech EXPEDITER 600**


|                           |                          |
|---------------------------|--------------------------|
| Вес тягача                | 27500 кг                 |
| Макс. вес буксируемого ВС | 560 000 кг               |
| Макс. скорость            | 30 км/ч                  |
| Колесная база             | 3800 мм                  |
| Двигатель                 | Mercedes OM 502 LA       |
| Трансмиссия               | Гидростатическая         |
| Тип привода               | 4x4                      |
| Клиренс                   | 140 мм                   |
| Внешний радиус разворота  | 10,1 м                   |
| Топливный бак             | 310 л                    |
| Кабина водителя           | Закрытого типа           |
| Зимний пакет              | Подогрев на стоянке 220В |
| Габаритные размеры        | 7,9 x 3,7 x 2,26 м       |

**МАШИНА ДЛЯ ОБСЛУЖИВАНИЯ ТУАЛЕТНЫХ ОТСЕКОВ ВС Mallaghan TSU 3.0**


|                          |                           |
|--------------------------|---------------------------|
| Шасси                    | Volvo, Mercedes, MAN      |
| Колесная база            | 4200 мм                   |
| Колесная формула         | 4x2                       |
| Трансмиссия              | Автоматическая / механика |
| Система управления       | PLC                       |
| Бак для отходов          | 3000 л                    |
| Бак для промывочной воды | 1200 л                    |
| Бак для дежидкости       | 100 л                     |
| Вакуумная система        | 1050 м3/ч                 |
| Гидравлическая платформа | Есть                      |
| Зимний пакет             | Подогрев на стоянке 220В  |
| Габаритные размеры       | 7,5 x 2,5 x 2,7 м         |
| Вес                      | 10000-12000 кг            |

**ВОДОЗАПРАВочНАЯ МАШИНА Mallaghan WSU 4.0**


|                          |                           |
|--------------------------|---------------------------|
| Шасси                    | Volvo, Mercedes, MAN      |
| Колесная база            | 4200 мм                   |
| Колесная формула         | 4x2                       |
| Трансмиссия              | Автоматическая / механика |
| Система управления       | PLC                       |
| Бак для чистой воды      | 3000 л                    |
| Бак для сливаемой воды   | 1000 л                    |
| Насос для подачи воды    | 90-100 л/мин              |
| Насос для слива воды     | 40 л/мин                  |
| Гидравлическая платформа | Есть                      |
| Зимний пакет             | Подогрев на стоянке 220В  |
| Габаритные размеры       | 7,5 x 2,5 x 2,7 м         |
| Вес                      | 10000-12000 кг            |

**МАШИНА ДЛЯ ОБСЛУЖИВАНИЯ ТУАЛЕТНЫХ ОТСЕКОВ ВС Mallaghan TSU 1.5-2.0**


|                          |                           |
|--------------------------|---------------------------|
| Шасси                    | Volvo, Mercedes, MAN      |
| Колесная база            | 3600 мм                   |
| Колесная формула         | 4x2                       |
| Трансмиссия              | Автоматическая / механика |
| Система управления       | PLC                       |
| Бак для отходов          | 1500 – 2000 л             |
| Бак для промывочной воды | 700 - 1100 л              |
| Бак для дежидкости       | 100 л                     |
| Вакуумная система        | 1050 м3/ч                 |
| Гидравлическая платформа | Есть                      |
| Зимний пакет             | Подогрев на стоянке 220В  |
| Габаритные размеры       | 6,8 x 2,5 x 2,7 м         |
| Вес                      | 7500-8500 кг              |

**ВОДОЗАПРАВочНАЯ МАШИНА Mallaghan WSU 2.5-3.0**


|                          |                           |
|--------------------------|---------------------------|
| Шасси                    | Volvo, Mercedes, MAN      |
| Колесная база            | 3600-3750 мм              |
| Колесная формула         | 4x2                       |
| Трансмиссия              | Автоматическая / механика |
| Система управления       | PLC                       |
| Бак для чистой воды      | 2500 – 3000 л             |
| Бак для сливаемой воды   | 400 - 500 л               |
| Насос для подачи воды    | 90-100 л/мин              |
| Насос для слива воды     | 40 л/мин                  |
| Гидравлическая платформа | Есть                      |
| Зимний пакет             | Подогрев на стоянке 220В  |
| Габаритные размеры       | 6,8 x 2,5 x 2,7 м         |
| Вес                      | 8000-9000 кг              |

**МАШИНА ДЛЯ ОБСЛУЖИВАНИЯ ТУАЛЕТНЫХ ОТСЕКОВ ВС Mallaghan TSU 1.0**


|                          |                             |
|--------------------------|-----------------------------|
| Шасси                    | Volvo, Mercedes, MAN, Iveco |
| Колесная база            | 3300 мм                     |
| Колесная формула         | 4x2                         |
| Трансмиссия              | Автоматическая / механика   |
| Система управления       | PLC                         |
| Бак для отходов          | 1000 л                      |
| Бак для промывочной воды | 500 л                       |
| Бак для дежидкости       | 50 л                        |
| Вакуумная система        | 1050 м3/ч                   |
| Гидравлическая платформа | Опция                       |
| Зимний пакет             | Подогрев на стоянке 220В    |
| Габаритные размеры       | 6,4 x 2,5 x 2,6 м           |
| Вес                      | 6500 кг                     |

**ВОДОЗАПРАВочНАЯ МАШИНА Mallaghan WSU 1.0**


|                          |                             |
|--------------------------|-----------------------------|
| Шасси                    | Volvo, Mercedes, MAN, Iveco |
| Колесная база            | 3300-3750 мм                |
| Колесная формула         | 4x2                         |
| Трансмиссия              | Автоматическая / механика   |
| Система управления       | PLC                         |
| Бак для чистой воды      | 1000 л                      |
| Бак для сливаемой воды   | 500 л                       |
| Насос для подачи воды    | 90-100 л/мин                |
| Насос для слива воды     | 40 л/мин                    |
| Гидравлическая платформа | Опция                       |
| Зимний пакет             | Подогрев на стоянке 220В    |
| Габаритные размеры       | 6,4 x 2,5 x 2,6 м           |
| Вес                      | 3500-4000 кг                |

**МАШИНА ДЛЯ ОБСЛУЖИВАНИЯ ТУАЛЕТНЫХ ОТСЕКОВ ВС MOT (на телеге)**

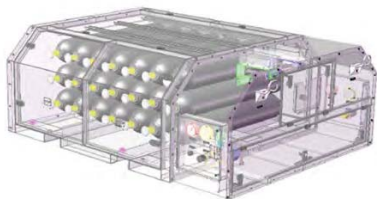

|                            |                          |
|----------------------------|--------------------------|
| Шасси                      | Смонтирован на телеге    |
| Материал баков             | Нержавеющая сталь        |
| Бак для отходов            | 1000 л                   |
| Бак для промывочной воды   | 400 л                    |
| Индикаторы уровня жидкости | Есть                     |
| Вакуумный насос            | Есть                     |
| Насос для подачи воды      | 40 л/мин                 |
| Рукав для отходов          | 5 метров                 |
| Рукав для подачи воды      | 5 метров                 |
| Зимний пакет               | Подогрев на стоянке 220В |
| Термоизоляция отсека       | Есть                     |
| Габаритные размеры         | 3,4 x 1,76 x 1,3 м       |
| Вес                        | 2700 кг                  |

**ВОДОЗАПРАВочНАЯ МАШИНА ВЗМ (на телеге)**


|                            |                          |
|----------------------------|--------------------------|
| Шасси                      | Смонтирован на телеге    |
| Материал баков             | Нержавеющая сталь        |
| Бак для чистой воды        | 1000 л                   |
| Бак для сливаемой воды     | 200-400 л                |
| Индикаторы уровня жидкости | Есть                     |
| Вакуумный насос            | Есть                     |
| Насос для подачи воды      | 40 л/мин                 |
| Рукав для чистой воды      | 5 метров                 |
| Рукав для сливаемой воды   | 5 метров                 |
| Зимний пакет               | Подогрев на стоянке 220В |
| Термоизоляция отсека       | Есть                     |
| Габаритные размеры         | 3,4 x 1,76 x 1,3 м       |
| Вес                        | 2700 кг                  |

**АЗОТОЗАПРАВЩИК НИ НА ШАССИ Газель NEXT – 12 баллонов**


|                               |  |
|-------------------------------|--|
| Шасси                         | Газель Next / Бычок                        |
| Колесная база                 | 3350-4500 мм                               |
| Колесная формула              | 4x2  |
| Трансмиссия                   | Механическая                               |
| Система высокого давления     | 0 – 4000 PSI (0 – 280 кг/см <sup>2</sup> ) |
| Система низкого давления      | 0 – 400 PSI (0 – 25 кг/см <sup>2</sup> )   |
| Количество баллонов (Азот)    | 12   |
| Общий объем                   | 601,2 л                                    |
| Система дожима азота          | Бустерная установка                        |
| Рукав системы высокого давлен | 20 м                                       |
| Рукав системы низкого давлен  | 20 м                                       |
| Габаритные размеры            | 5,8 x 2,5 x 2,28 м                         |
| Вес                           | 3500 кг                                    |

**АЗОТОЗАПРАВЩИК НИ НА ШАССИ Газель NEXT – 21 баллон**


|                               |  |
|-------------------------------|--|
| Шасси                         | Газель Next / Бычок                        |
| Колесная база                 | 3350-4500 мм                               |
| Колесная формула              | 4x2  |
| Трансмиссия                   | Механическая                               |
| Система высокого давления     | 0 – 4000 PSI (0 – 280 кг/см <sup>2</sup> ) |
| Система низкого давления      | 0 – 400 PSI (0 – 25 кг/см <sup>2</sup> )   |
| Количество баллонов (Азот)    | 20   |
| Общий объем                   | 1002 л                                     |
| Система дожима азота          | Бустерная установка                        |
| Рукав системы высокого давлен | 20 м                                       |
| Рукав системы низкого давлен  | 20 м                                       |
| Габаритные размеры            | 5,8 x 2,5 x 2,28 м                         |
| Вес                           | 3500 кг                                    |

**КИСЛОРОДОЗАПРАВЩИК НИ НА ШАССИ Газель NEXT – 12 баллонов**


|                               |  |
|-------------------------------|--|
| Шасси                         | Газель Next / Бычок                        |
| Колесная база                 | 3350-4500 мм                               |
| Колесная формула              | 4x2  |
| Трансмиссия                   | Механическая                               |
| Система высокого давления     | 0 – 3000 PSI (0 – 210 кг/см <sup>2</sup> ) |
| Система низкого давления      | 0 – 450 PSI (0 – 30 кг/см <sup>2</sup> )   |
| Количество баллонов (Азот)    | 12   |
| Общий объем                   | 625 л                                      |
| Система дожима азота          | Бустерная установка                        |
| Рукав системы высокого давлен | 20 м                                       |
| Рукав системы низкого давлен  | 20 м                                       |
| Габаритные размеры            | 5,8 x 2,5 x 2,28 м                         |
| Вес                           | 3500 кг                                    |

**КИСЛОРОДОЗАПРАВЩИК НИ НА ШАССИ Газель NEXT – 21 баллон**


|                               |  |
|-------------------------------|--|
| Шасси                         | Газель Next / Бычок                        |
| Колесная база                 | 3350-4500 мм                               |
| Колесная формула              | 4x2  |
| Трансмиссия                   | Механическая                               |
| Система высокого давления     | 0 – 3000 PSI (0 – 210 кг/см <sup>2</sup> ) |
| Система низкого давления      | 0 – 450 PSI (0 – 30 кг/см <sup>2</sup> )   |
| Количество баллонов (Азот)    | 12   |
| Общий объем                   | 1042 л                                     |
| Система дожима азота          | Бустерная установка                        |
| Рукав системы высокого давлен | 20 м                                       |
| Рукав системы низкого давлен  | 20 м                                       |
| Габаритные размеры            | 5,8 x 2,5 x 2,28 м                         |
| Вес                           | 3500 кг                                    |

**УСТАНОВКА ВОЗДУШНОГО ЗАПУСКА TUG TMD-180**


|                          |                         |
|--------------------------|-------------------------|
| Исполнение               | На телеге               |
| Производительность       | 180 фунтов/мин          |
| Двигатель                | Detroit Diesel          |
| Мощность                 | 500 л.с.                |
| Электросистема           | 24 В                    |
| Генератор                | 70А                     |
| Компрессор               | GHH-RAND                |
| Настройка клапана        | 42 psig (289 кПа)       |
| Предохранительный клапан | 50 psig (345 кПа)       |
| Количество рукавов       | 2 шт                    |
| Длина рукавов            | 9,1 м или большей длины |
| Габаритные размеры       | 4,5 x 2,1 x 2,2 м       |
| Вес                      | 5590 кг                 |

**УСТАНОВКА ВОЗДУШНОГО ЗАПУСКА TUG TMD-250/270**


|                          |                         |
|--------------------------|-------------------------|
| Исполнение               | На телеге               |
| Производительность       | 250/270 фунтов/мин      |
| Двигатель                | Cummins QSX15           |
| Мощность                 | 535 л.с.                |
| Электросистема           | 24 В                    |
| Генератор                | 70А                     |
| Компрессор               | GHH-RAND                |
| Настройка клапана        | 42 psig (289 кПа)       |
| Предохранительный клапан | 50 psig (345 кПа)       |
| Количество рукавов       | 2 шт                    |
| Длина рукавов            | 9,1 м или большей длины |
| Габаритные размеры       | 4,5 x 2,1 x 2,2 м       |
| Вес                      | 5590 кг                 |

**УСТАНОВКА ВОЗДУШНОГО ЗАПУСКА TUG TMD-400**


|                          |                         |
|--------------------------|-------------------------|
| Исполнение               | На телеге               |
| Производительность       | 400 фунтов/мин          |
| Двигатель                | Detroit Diesel          |
| Мощность                 | 925 л.с.                |
| Электросистема           | 24 В                    |
| Генератор                | 70А                     |
| Компрессор               | GHH-RAND                |
| Настройка клапана        | 42 psig (289 кПа)       |
| Предохранительный клапан | 50 psig (345 кПа)       |
| Количество рукавов       | 2 шт                    |
| Длина рукавов            | 9,1 м или большей длины |
| Габаритные размеры       | 5,0 x 2,6 x 2,7 м       |
| Вес                      | 8346 кг                 |

**УСТАНОВКА ВОЗДУШНОГО ЗАПУСКА TUG TMD-270 на шасси**


|                          |                         |
|--------------------------|-------------------------|
| Шасси                    | МАЗ или КАМАЗ           |
| Производительность       | 250/270 фунтов/мин      |
| Двигатель                | Cummins QSX15           |
| Мощность                 | 535 л.с.                |
| Электросистема           | 24 В                    |
| Генератор                | 70А                     |
| Компрессор               | GHH-RAND                |
| Настройка клапана        | 42 psig (289 кПа)       |
| Предохранительный клапан | 50 psig (345 кПа)       |
| Количество рукавов       | 2 шт                    |
| Длина рукавов            | 9,1 м или большей длины |
| Габаритные размеры       | 4,5 x 2,1 x 2,2 м       |
| Вес                      | ок 12 000 кг            |

### НАЗЕМНЫЙ ИСТОЧНИК ЭЛЕКТРОПИТАНИЯ TUG GR400-120



|                     |                               |
|---------------------|-------------------------------|
| Исполнение          | На телеге                     |
| Выходное напряжение | 115/200, 3Ф 400Гц             |
| Мощность            | 120 кВт                       |
| Двигатель           | Cummins QSB 6.7               |
| Мощность            | 203 л.с.                      |
| Электросистема      | 12 В                          |
| Генератор           | Marathon                      |
| Выходные кабели     | 2 шт                          |
| Длина кабелей       | 9,1 м                         |
| Системы защиты ВС   | Есть                          |
| Система управления  | PLC, Deep Sea Controller      |
| Габаритные размеры  | 3,5 x 1,95 x 1,7 м            |
| Вес                 | 2494 / 2721 кг – с опцией 28В |

### НАЗЕМНЫЙ ИСТОЧНИК ЭЛЕКТРОПИТАНИЯ TUG GR400-140



|                     |                               |
|---------------------|-------------------------------|
| Исполнение          | На телеге                     |
| Выходное напряжение | 115/200, 3Ф 400Гц             |
| Мощность            | 140 кВт                       |
| Двигатель           | Cummins QSB 6.7               |
| Мощность            | 203 л.с.                      |
| Электросистема      | 12 В                          |
| Генератор           | Marathon                      |
| Выходные кабели     | 2 шт                          |
| Длина кабелей       | 9,1 м                         |
| Системы защиты ВС   | Есть                          |
| Система управления  | PLC, Deep Sea Controller      |
| Габаритные размеры  | 3,5 x 1,95 x 1,7 м            |
| Вес                 | 2494 / 2721 кг – с опцией 28В |

### НАЗЕМНЫЙ ИСТОЧНИК ЭЛЕКТРОПИТАНИЯ TUG GR400-180



|                     |                               |
|---------------------|-------------------------------|
| Исполнение          | На телеге                     |
| Выходное напряжение | 115/200, 3Ф 400Гц             |
| Мощность            | 180 кВт                       |
| Двигатель           | Cummins QSB 6.7-260           |
| Мощность            | 270 л.с.                      |
| Электросистема      | 12 В                          |
| Генератор           | Marathon или MECC ALTE        |
| Выходные кабели     | 2 шт                          |
| Длина кабелей       | 9,1 м                         |
| Системы защиты ВС   | Есть                          |
| Система управления  | PLC, Deep Sea Controller      |
| Габаритные размеры  | 3,5 x 1,95 x 1,7 м            |
| Вес                 | 2494 / 2721 кг – с опцией 28В |

### НАЗЕМНЫЙ ИСТОЧНИК ЭЛЕКТРОПИТАНИЯ TUG GR400-120/140/180 на шасси



|                     |                               |
|---------------------|-------------------------------|
| Исполнение          | Газель, КАМАЗ, Isuzu, Hyundai |
| Выходное напряжение | 115/200, 3Ф 400Гц             |
| Мощность            | 120/140/180 кВт               |
| Двигатель           | Cummins QSB                   |
| Мощность            | 203/270 л.с.                  |
| Электросистема      | 12 В                          |
| Генератор           | Marathon                      |
| Выходные кабели     | 2 шт                          |
| Длина кабелей       | 9,1 м                         |
| Системы защиты ВС   | Есть                          |
| Система управления  | PLC, Deep Sea Controller      |
| Габаритные размеры  | 3,5 x 1,95 x 1,7 м            |
| Вес                 | 2494 / 2721 кг – с опцией 28В |

### АЭРОДРОМНЫЙ ПРЕОБРАЗОВАТЕЛЬ JBT JetPower 45-60 кВт



|                             |                               |
|-----------------------------|-------------------------------|
| Исполнение                  | На телеге или стационарный    |
| Номинальная мощность        | 45-60 кВт                     |
| Номинальное вых. Напряжение | 3×115 / 200                   |
| Частота напряжения, Гц      | 400 ± 0.01%                   |
| Кэффициент мощности         | 0-1                           |
| Пусковой ток                | Мягкий старт                  |
| Выходной кабель 1 или 2 шт. | В соответствии с требованиями |
| Длина кабеля                | 25 м                          |
| Выпрямитель 28В             | Опция                         |
| Системы защиты              | Есть                          |
| Уровень шума                | Не более 65 дБ                |
| Габаритные размеры          | 1,53 x 0,61 x 1,27 м          |
| Вес                         | 544 кг                        |

### АЭРОДРОМНЫЙ ПРЕОБРАЗОВАТЕЛЬ JBT JetPower 90 кВт



|                             |                               |
|-----------------------------|-------------------------------|
| Исполнение                  | На телеге или стационарный    |
| Номинальная мощность        | 90 кВт                        |
| Номинальное вых. Напряжение | 3×115 / 200                   |
| Частота напряжения, Гц      | 400 ± 0.01%                   |
| Кэффициент мощности         | 0-1                           |
| Пусковой ток                | Мягкий старт                  |
| Выходной кабель 1 или 2 шт. | В соответствии с требованиями |
| Длина кабеля                | 25 м                          |
| Выпрямитель 28В             | Опция                         |
| Системы защиты              | Есть                          |
| Уровень шума                | Не более 65 дБ                |
| Габаритные размеры          | 1,53 x 0,61 x 1,27 м          |
| Вес                         | 544 кг                        |

### АЭРОДРОМНЫЙ ПРЕОБРАЗОВАТЕЛЬ JBT JetPower 120-140 кВт



|                             |                               |
|-----------------------------|-------------------------------|
| Исполнение                  | На телеге или стационарный    |
| Номинальная мощность        | 120-140 кВт                   |
| Номинальное вых. Напряжение | 3×115 / 200                   |
| Частота напряжения, Гц      | 400 ± 0.01%                   |
| Кэффициент мощности         | 0-1                           |
| Пусковой ток                | Мягкий старт                  |
| Выходной кабель 1 или 2 шт. | В соответствии с требованиями |
| Длина кабеля                | 25 м                          |
| Выпрямитель 28В             | Опция                         |
| Системы защиты              | Есть                          |
| Уровень шума                | Не более 65 дБ                |
| Габаритные размеры          | 1,53 x 0,61 x 1,27 м          |
| Вес                         | 591 кг                        |

### АЭРОДРОМНЫЙ ПРЕОБРАЗОВАТЕЛЬ JBT JetPower 180 кВт



|                             |                               |
|-----------------------------|-------------------------------|
| Исполнение                  | На телеге или стационарный    |
| Номинальная мощность        | 180 кВт                       |
| Номинальное вых. Напряжение | 3×115 / 200                   |
| Частота напряжения, Гц      | 400 ± 0.01%                   |
| Кэффициент мощности         | 0-1                           |
| Пусковой ток                | Мягкий старт                  |
| Выходной кабель 1 или 2 шт. | В соответствии с требованиями |
| Длина кабеля                | 25 м                          |
| Выпрямитель 28В             | Опция                         |
| Системы защиты              | Есть                          |
| Уровень шума                | Не более 65 дБ                |
| Габаритные размеры          | 1,53 x 0,61 x 1,27 м          |
| Вес                         | 591 кг                        |

**ПРОТИВООБЛЕДЕНИТЕЛЬНАЯ МАШИНА GS-320**


|                            |                          |
|----------------------------|--------------------------|
| Исполнение                 | На телеге                |
| Наличие платформы          | Есть                     |
| Размер платформы           | 1,5 x 0,61 м             |
| Высота пола платформы      | 3,5 м                    |
| Длина рукава для обработки | 15 метров                |
| Бак для ПОЖ тип 1          | 1363 л                   |
| Насос                      | Hardi pump 54.5-90 л/мин |
| Система подогрева ПОЖ      | MiniMax                  |
| Время нагрева              | Не более 15 мин          |
| Двигатель                  | Perkins / CAT Diesel     |
| Топливный бак              | 90 л.                    |
| Габаритные размеры         | 4,1 x 2,0 x 2,9 м        |
| Вес                        | 2700 кг                  |

**ПРОТИВООБЛЕДЕНИТЕЛЬНАЯ МАШИНА JBT AeroTech Tempest (2Б-СС-ОЛ)**


|                             |                          |
|-----------------------------|--------------------------|
| Исполнение                  | Спецшасси JBT AeroTech   |
| Бак для ПОЖ тип 1           | 6080 л                   |
| Бак для ПОД тип 2/4         | 1520 л                   |
| Насосы                      | Hardi pump               |
| Система подогрева ПОЖ       | От диз.двигателя OptiMax |
| Тип люльки оператора        | Открытая                 |
| Высота пола люльки          | 13,4 м                   |
| Угол вращения стрелы        | 350 градусов             |
| Система распыла             | Струя и веерный распыл   |
| Рукав для обработки с земли | Есть                     |
| Гарнитура связи с водителем | David Clark Intercom     |
| Габаритные размеры          | 9,7 x 2,67 x 3,8 м       |
| Вес                         | 20400 кг                 |

**ПРОТИВООБЛЕДЕНИТЕЛЬНАЯ МАШИНА GS-800/1200**


|                             |                          |
|-----------------------------|--------------------------|
| Исполнение                  | Спецшасси GSS            |
| Бак для ПОЖ тип 1           | 2271 / 3784 л            |
| Бак для ПОД тип 2/4         | 757 / 757 л              |
| Насосы                      | Hardi pump               |
| Система подогрева ПОЖ       | От диз.двигателя OptiMax |
| Время нагрева               | Не более 12/20 мин       |
| Высота пола люльки          | 9,8 / 10,5 м             |
| Угол вращения стрелы        | 280 градусов             |
| Система распыла             | Струя и веерный распыл   |
| Рукав для обработки с земли | Есть                     |
| Гарнитура связи с водителем | David Clark Intercom     |
| Габаритные размеры          | 7,7 x 2,3 x 3,1 м        |
| Вес                         | 7167 / 11249 кг          |

**ПРОТИВООБЛЕДЕНИТЕЛЬНАЯ МАШИНА JBT AeroTech Tempest (2Б-СС-ЗЛ)**


|                             |                          |
|-----------------------------|--------------------------|
| Исполнение                  | Спецшасси JBT AeroTech   |
| Бак для ПОЖ тип 1           | 6080 л                   |
| Бак для ПОД тип 2/4         | 1520 л                   |
| Насосы                      | Hardi pump               |
| Система подогрева ПОЖ       | От диз.двигателя OptiMax |
| Тип люльки оператора        | Закрытая                 |
| Высота пола люльки          | 13,4 м                   |
| Угол вращения стрелы        | 350 градусов             |
| Система распыла             | Струя и веерный распыл   |
| Рукав для обработки с земли | Есть                     |
| Гарнитура связи с водителем | David Clark Intercom     |
| Габаритные размеры          | 9,7 x 2,67 x 3,8 м       |
| Вес                         | 20400 кг                 |

**ПРОТИВООБЛЕДЕНИТЕЛЬНАЯ МАШИНА GS-1200 AirFirst**


|                             |                          |
|-----------------------------|--------------------------|
| Исполнение                  | Спецшасси GSS            |
| Бак для ПОЖ тип 1           | 3784 л                   |
| Бак для ПОД тип 2/4         | 757 л                    |
| Насосы                      | Hardi pump               |
| Система подогрева ПОЖ       | От диз.двигателя OptiMax |
| Время нагрева               | Не более 20 мин          |
| Высота пола люльки          | 10,5 м                   |
| Угол вращения стрелы        | 280 градусов             |
| Система распыла             | Струя и веерный распыл   |
| Обработка сжатым воздухом   | AirFirst                 |
| Гарнитура связи с водителем | David Clark Intercom     |
| Габаритные размеры          | 7,7 x 2,3 x 3,1 м        |
| Вес                         | 11249 кг                 |

**ПРОТИВООБЛЕДЕНИТЕЛЬНАЯ МАШИНА JBT AeroTech Tempest (3Б-СС-ЗЛ)**


|                             |                              |
|-----------------------------|------------------------------|
| Исполнение                  | Спецшасси JBT AeroTech       |
| Бак для Воды                | 4164 л                       |
| Бак для ПОЖ тип 1           | 2650 л                       |
| Бак для ПОД тип 2/4         | 1514 л                       |
| Пропорциональное смешивание | Есть (% задается оператором) |
| Система подогрева ПОЖ       | От диз.двигателя OptiMax     |
| Тип люльки оператора        | Закрытая                     |
| Высота пола люльки          | 13,4 м                       |
| Система распыла             | Струя и веерный распыл       |
| Рукав для обработки с земли | Есть                         |
| Гарнитура связи с водителем | David Clark Intercom         |
| Габаритные размеры          | 9,7 x 2,67 x 3,8 м           |
| Вес                         | 21400 кг                     |

**ПРОТИВООБЛЕДЕНИТЕЛЬНАЯ МАШИНА SMD Snow Panter (АПМ)**


|                             |                          |
|-----------------------------|--------------------------|
| Исполнение                  | КАМАЗ 43253              |
| Бак для ПОЖ тип 1           | 3785 л                   |
| Бак для ПОД тип 2/4         | 757 л                    |
| Насосы                      | Hardi pump               |
| Система подогрева ПОЖ       | От диз.двигателя OptiMax |
| Время нагрева               | Не более 25 мин          |
| Высота пола люльки          | 13 м                     |
| Угол вращения стрелы        | 280 градусов             |
| Система распыла             | Струя и веерный распыл   |
| Рукав для обработки с земли | Есть                     |
| Гарнитура связи с водителем | David Clark Intercom     |
| Габаритные размеры          | 8,9 x 2,5 x 3,8 м        |
| Вес                         | 17700 кг                 |

**ПРОТИВООБЛЕДЕНИТЕЛЬНАЯ МАШИНА JBT AeroTech Tempest (3Б-УС-ЗЛ-АФ)**


|                             |                              |
|-----------------------------|------------------------------|
| Исполнение                  | Спецшасси JBT AeroTech       |
| Бак для Воды                | 4164 л                       |
| Бак для ПОЖ тип 1           | 2650 л                       |
| Бак для ПОД тип 2/4         | 1514 л                       |
| Пропорциональное смешивание | Есть (% задается оператором) |
| Система подогрева ПОЖ       | От диз.двигателя OptiMax     |
| Тип люльки оператора        | Закрытая                     |
| Высота пола люльки          | 16,8 м                       |
| Система распыла             | Струя и веерный распыл       |
| Обработка сжатым воздухом   | AirFirst                     |
| Гарнитура связи с водителем | David Clark Intercom         |
| Габаритные размеры          | 9,7 x 2,67 x 3,8 м           |
| Вес                         | 22500 кг                     |

### УНИВЕРСАЛЬНЫЙ МОБИЛЬНЫЙ ПОДОГРЕВАТЕЛЬ ВС С ДИЗЕЛЬНЫМ ПРИВОДОМ УМП



|                      |                              |
|----------------------|------------------------------|
| Исполнение           | На телеге (жесткая подвеска) |
| Тепловая мощность    | 200 кВт                      |
| Производительность   | до 6500-7000 м3/ч            |
| Скорость вентилятора | 2400 об/мин                  |
| Подогрев салона      | 60 оС                        |
| Подогрев двигателей  | 105-110 °С                   |
| Количество рукавов   | 1 шт                         |
| Длина рукавов        | 7 / 10 / 15 м                |
| Диаметр рукава       | 204 мм                       |
| Топливный бак        | 200 л                        |
| Двигатель            | Kubota или Deutz             |
| Габаритные размеры   | 3.05 x 1,75 x 1,59 м         |
| Вес                  | 1090 кг                      |

### УНИВЕРСАЛЬНЫЙ МОБИЛЬНЫЙ ПОДОГРЕВАТЕЛЬ ВС С ДИЗЕЛЬНЫМ ПРИВОДОМ УМП



|                      |                              |
|----------------------|------------------------------|
| Исполнение           | На телеге (жесткая подвеска) |
| Тепловая мощность    | 200 кВт                      |
| Производительность   | до 6500-7000 м3/ч            |
| Скорость вентилятора | 2400 об/мин                  |
| Подогрев салона      | 60 оС                        |
| Подогрев двигателей  | 105-110 °С                   |
| Количество рукавов   | 2 шт                         |
| Длина рукавов        | 7 / 10 / 15 м                |
| Диаметр рукава       | 204 мм                       |
| Топливный бак        | 200 л                        |
| Двигатель            | Kubota или Deutz             |
| Габаритные размеры   | 3.73 x 1,75 x 1,59 м         |
| Вес                  | 1150 кг                      |

### УНИВЕРСАЛЬНЫЙ МОБИЛЬНЫЙ ПОДОГРЕВАТЕЛЬ ВС С ДИЗЕЛЬНЫМ ПРИВОДОМ УМП



|                      |                            |
|----------------------|----------------------------|
| Исполнение           | На телеге с амортизаторами |
| Тепловая мощность    | 200 кВт                    |
| Производительность   | до 6500-7000 м3/ч          |
| Скорость вентилятора | 2400 об/мин                |
| Подогрев салона      | 60 оС                      |
| Подогрев двигателей  | 105-110 °С                 |
| Количество рукавов   | 2 шт                       |
| Длина рукавов        | 7 / 10 / 15 м              |
| Диаметр рукава       | 204 мм                     |
| Топливный бак        | 200 л                      |
| Двигатель            | Kubota или Deutz           |
| Габаритные размеры   | 3.73 x 1,75 x 1,75 м       |
| Вес                  | 1190 кг                    |

### УНИВЕРСАЛЬНЫЙ МОБИЛЬНЫЙ ПОДОГРЕВАТЕЛЬ ВС С ДИЗЕЛЬНЫМ ПРИВОДОМ УМП



|                      |                     |
|----------------------|---------------------|
| Исполнение           | ГАЗель Next A21R22  |
| Тепловая мощность    | 200 кВт             |
| Производительность   | до 6500-7000 м3/ч   |
| Скорость вентилятора | 2400 об/мин         |
| Подогрев салона      | 60 оС               |
| Подогрев двигателей  | 105-110 °С          |
| Количество рукавов   | 2 шт                |
| Длина рукавов        | 7 / 10 / 15 м       |
| Диаметр рукава       | 204 мм              |
| Топливный бак        | 200 л               |
| Двигатель            | Kubota или Deutz    |
| Габаритные размеры   | 5.8 x 2,07 x 2,25 м |
| Вес                  | 2700 кг             |

### АЭРОДРОМНЫЙ КОНДИЦИОНЕР JBT JetAire 30 TONN



|                            |                              |
|----------------------------|------------------------------|
| Производительность         | 30 тонн                      |
| Обслуживаемые ВС           | все ВС не более B767-200/300 |
| Количество рукавов         | 1 или 2 шт                   |
| Длина рукавов              | 10 / 12 / 15                 |
| Диаметр рукавов            | 203 мм                       |
| Двигатель                  | Cummins QSB4.5-G3            |
| Система управления         | PLC IFM                      |
| Количество компрессоров    | 2 шт – Danfoss 15 тонн       |
| Конденсаторные вентиляторы | 3 шт                         |
| Хладагент                  | R407C / R410A                |
| Уровень шума               | 85 Дб                        |
| Габаритные размеры         | 3.9 x 2,23 x 2,13 м          |
| Вес                        | 3628 кг                      |

### АЭРОДРОМНЫЙ КОНДИЦИОНЕР JBT JetAire 40 TONN



|                            |                              |
|----------------------------|------------------------------|
| Производительность         | 40 тонн                      |
| Обслуживаемые ВС           | все ВС не более B767-200/300 |
| Количество рукавов         | 2 шт                         |
| Длина рукавов              | 10 / 12 / 15                 |
| Диаметр рукавов            | 203 мм                       |
| Двигатель                  | Cummins QSB4.5-G3            |
| Система управления         | PLC IFM                      |
| Количество компрессоров    | 2 шт – Danfoss 20 тонн       |
| Конденсаторные вентиляторы | 3 шт                         |
| Хладагент                  | R407C / R410A                |
| Уровень шума               | 85 Дб                        |
| Габаритные размеры         | 3.9 x 2,23 x 2,13 м          |
| Вес                        | 3855 кг                      |

### АЭРОДРОМНЫЙ КОНДИЦИОНЕР JBT JetAire 60 TONN



|                            |                              |
|----------------------------|------------------------------|
| Производительность         | 60 тонн                      |
| Обслуживаемые ВС           | все ВС не более B767-200/300 |
| Количество рукавов         | 2 шт                         |
| Длина рукавов              | 10 / 12 / 15                 |
| Диаметр рукавов            | 203 мм                       |
| Двигатель                  | Cummins / Iveco              |
| Система управления         | PLC IFM                      |
| Количество компрессоров    | 2 шт – Danfoss 30 тонн       |
| Конденсаторные вентиляторы | 3 шт                         |
| Хладагент                  | R134A / R407C / R410A        |
| Уровень шума               | 85 Дб                        |
| Габаритные размеры         | 3.9 x 2,23 x 2,13 м          |
| Вес                        | 4050 кг                      |

### АЭРОДРОМНЫЙ КОНДИЦИОНЕР JBT JetAire 110 TONN



|                            |                             |
|----------------------------|-----------------------------|
| Производительность         | 110 тонн                    |
| Обслуживаемые ВС           | все типы ВС не более A380   |
| Количество рукавов         | 3 шт                        |
| Длина рукавов              | 10 / 12 / 15                |
| Диаметр рукавов            | 203 мм                      |
| Двигатель                  | Iveco Cursor 13             |
| Система управления         | PLC IFM                     |
| Количество компрессоров    | 4 шт – Danfoss 25 и 30 тонн |
| Конденсаторные вентиляторы | 4 шт                        |
| Хладагент                  | R407C / R410A / R22         |
| Уровень шума               | 85 Дб                       |
| Габаритные размеры         | 6.60 x 2,54 x 2,31 м        |
| Вес                        | 9071 кг                     |



### АЭРОДРОМНЫЙ ТОПЛИВОЗАПРАВЩИК ТЗА-5-7-10



|                             |                              |
|-----------------------------|------------------------------|
| Шасси                       | Volvo, Mercedes, Scania, MA3 |
| Цистерна                    | 5 000 / 7 000 / 10 000 л     |
| Материал цистерны           | Алюминиевый сплав            |
| Насосное оборудование       | Gorman Rupp, A-Haar, Dickow  |
| Фильтр водоотделитель       | Warner Lewis / Faudi         |
| Рукавные барабаны           | Niehüser                     |
| Рукава и РК                 | Elaflex                      |
| ННЗ                         | Carter                       |
| Производительность          | От 400 до 1200 л/мин         |
| Системы безопасности        | Deadman                      |
| Система блокировки движения | Interlock                    |
| Закрытый отбор проб         | Опция                        |
| Габаритные размеры          | 8,5 x 2,5 x 3,1 м            |

### АЭРОДРОМНЫЙ ТОПЛИВОЗАПРАВЩИК ТЗА-20-25



|                             |                              |
|-----------------------------|------------------------------|
| Шасси                       | Volvo, Mercedes, Scania, MA3 |
| Цистерна                    | 20 000 / 22 000 л            |
| Материал цистерны           | Алюминиевый сплав            |
| Насосное оборудование       | Gorman Rupp, A-Haar, Dickow  |
| Фильтр водоотделитель       | Warner Lewis / Faudi         |
| Рукавные барабаны           | Niehüser                     |
| Рукава и РК                 | Elaflex                      |
| ННЗ                         | Carter                       |
| Производительность          | От 400/1200 до 2000 л/мин    |
| Системы безопасности        | Deadman                      |
| Система блокировки движения | Interlock                    |
| Закрытый отбор проб         | Опция                        |
| Габаритные размеры          | 9,8 x 2,5(3,0) x 3,3 м       |

### АЭРОДРОМНЫЙ ТОПЛИВОЗАПРАВЩИК ТЗА-40-45-60



|                             |                              |
|-----------------------------|------------------------------|
| Шасси                       | Volvo, Mercedes, Scania, MA3 |
| Цистерна                    | 40 000 / 45 000 / 60 000 л   |
| Материал цистерны           | Алюминиевый сплав            |
| Насосное оборудование       | Gorman Rupp, A-Haar, Dickow  |
| Фильтр водоотделитель       | Warner Lewis / Faudi         |
| Рукавные барабаны           | Niehüser                     |
| Рукава и РК/ННЗ             | Elaflex / Carter             |
| Подъемная платформа         | Есть                         |
| Производительность          | От 400/1200 до 2400 л/мин    |
| Системы безопасности        | Deadman                      |
| Система блокировки движения | Interlock                    |
| Закрытый отбор проб         | Опция                        |
| Габаритные размеры          | 16,3 / 17,5 x 3,0 x 3,3 м    |

### ГИДРАНТНЫЙ ДИСПЕНСЕР



|                             |                              |
|-----------------------------|------------------------------|
| Шасси                       | Volvo, Mercedes, Scania, MA3 |
| Всасывающий рукав           | 10 м                         |
| Подъемная платформа         | Есть                         |
| Производительность          | 1250 / 2500 л/мин            |
| Материал трубопроводов      | Алюминиевый сплав            |
| Фильтр водоотделитель       | Warner Lewis / Faudi         |
| Рукавные барабаны           | Niehüser                     |
| Рукава и РК                 | Elaflex                      |
| ННЗ                         | Carter                       |
| Системы безопасности        | Deadman                      |
| Система блокировки движения | Interlock                    |
| Закрытый отбор проб         | Опция                        |
| Габаритные размеры          | 10,0 x 3,1 x 3,1 м           |

### ПОГРУЗЧИК КОНТЕЙНЕРОВ И ПАЛЛЕТ JBT AeroTech Ranger



|                            |                         |
|----------------------------|-------------------------|
| Грузоподъемность           | 7050 кг                 |
| Двигатель                  | Deutz EB 2.9 L4 T4      |
| Система управления         | PLC                     |
| Макс. высота моста         | 3760 мм (опция 5590 мм) |
| Мин. высота моста          | 1780 мм                 |
| Мин высота задн. платформа | 480 мм                  |
| Ширина платформы           | 2490 мм (опция 3240 мм) |
| Скорость подъема моста     | 3,6 м/мин               |
| Скорость подъема платформы | 13,7 м/мин              |
| Скорость перемещения груза | 18,3 м/мин              |
| Максимальная скорость      | 11 км/ч (опция 25 км/ч) |
| Радиус разворота           | 8,13 м                  |
| Габаритные размеры         | 8,54 x 3,69/4,41 x 3,24 |

### ПОГРУЗЧИК КОНТЕЙНЕРОВ И ПАЛЛЕТ JBT AeroTech Commander 15i



|                            |                         |
|----------------------------|-------------------------|
| Грузоподъемность           | 7050 кг                 |
| Двигатель                  | Deutz BF4M 2012         |
| Система управления         | PLC                     |
| Макс. высота моста         | 3760 или 5590 мм        |
| Мин. высота моста          | 1753 мм                 |
| Мин высота задн. платформа | 480 мм                  |
| Ширина платформы           | 2490 или 3240 мм        |
| Скорость подъема моста     | 3,6 м/мин               |
| Скорость подъема платформы | 13,7 м/мин              |
| Скорость перемещения груза | 18,3 м/мин              |
| Максимальная скорость      | 11 км/ч                 |
| Радиус разворота           | 8,0 м                   |
| Габаритные размеры         | 8,69 x 3,61/4,22 x 3,02 |

### ПОГРУЗЧИК КОНТЕЙНЕРОВ И ПАЛЛЕТ JBT AeroTech Commander 30i



|                            |                   |
|----------------------------|-------------------|
| Грузоподъемность           | 15000 кг          |
| Двигатель                  | Deutz TCD 2012L4  |
| Система управления         | PLC               |
| Макс. высота моста         | 5590 мм           |
| Мин. высота моста          | 1930 мм           |
| Мин высота задн. платформа | 495 мм            |
| Ширина платформы           | 3240 мм           |
| Скорость подъема моста     | 3,6 м/мин         |
| Скорость подъема платформы | 13,7 м/мин        |
| Скорость перемещения груза | 18,3 м/мин        |
| Максимальная скорость      | 11 км/ч           |
| Радиус разворота           | 9,0 м             |
| Габаритные размеры         | 11,2 x 4,39 x 3,1 |

### ПОГРУЗЧИК КОНТЕЙНЕРОВ И ПАЛЛЕТ JBT AeroTech Commander 40i / 60i



|                            |                   |
|----------------------------|-------------------|
| Грузоподъемность           | 20000 / 30000 кг  |
| Двигатель                  | Deutz TCD 2012L4  |
| Система управления         | PLC               |
| Макс. высота моста         | 5590 мм           |
| Мин. высота моста          | 1930 мм           |
| Мин высота задн. платформа | 495 мм            |
| Ширина платформы           | 3240 мм           |
| Скорость подъема моста     | 3,6 м/мин         |
| Скорость подъема платформы | 13,7 м/мин        |
| Скорость перемещения груза | 18,3 м/мин        |
| Максимальная скорость      | 11 км/ч           |
| Радиус разворота           | 9,0 м             |
| Габаритные размеры         | 11,7 x 4,42 x 3,1 |

**ПОГРУЗЧИК-ТРАНСПОРТЕР КОНТЕЙНЕРОВ И ПАЛЛЕТ JBT AeroTech CLT-8**


|                            |                    |
|----------------------------|--------------------|
| Грузоподъемность           | 3630 кг            |
| Двигатель                  | Deutz BF4M 2011    |
| Система управления         | PLC                |
| Макс. высота платформы     | 3620 мм            |
| Мин высота платформа       | 480 мм             |
| Ширина платформы           | 1560 мм            |
| Длина платформы            | 4125 мм            |
| Скорость перемещения груза | 18 м/мин           |
| Скорость подъема платформы | 10,46 м/мин        |
| Максимальная скорость      | 16 км/ч            |
| Радиус разворота           | 8,0 м              |
| Габаритные размеры         | 6,5 x 2,9 x 1,78 м |
| Вес                        | 7550 кг            |

**ТРАНСПОРТЕР КОНТЕЙНЕРОВ И ПАЛЛЕТ JBT AeroTech CRT-7**


|                            |                              |
|----------------------------|------------------------------|
| Грузоподъемность           | 7000 кг                      |
| Двигатель                  | Deutz TCD 2011 L04 / Perkins |
| Тип привода                | Гидростатический             |
| Электросистема             | 24В                          |
| Система управления         | PLC                          |
| Мин высота платформа       | 450 - 580 мм                 |
| Ширина платформы           | 2510 мм                      |
| Длина платформы            | 3220 мм                      |
| Скорость перемещения груза | 18 м/мин                     |
| Максимальная скорость      | 25 м/мин                     |
| Радиус разворота           | 9,0 м                        |
| Габаритные размеры         | 4,62 x 3,86 x 1,85 м         |
| Вес                        | 5550 кг                      |

**САМОХОДНЫЙ ЛЕНТОЧНЫЙ ТРАНСПОРТЕР БАГАЖА TUG MBL-660**


|                      |                              |
|----------------------|------------------------------|
| Тип шасси            | Специальное TUG Technologies |
| Диапазон высот       | От 1016 до 4318 мм           |
| Двигатель            | Deutz Diesel 2011F / Perkins |
| Трансмиссия          | Автоматическая               |
| Электросистема       | 12В                          |
| Длина конвейера      | 7467 мм                      |
| Ширина конвейера     | 863 мм                       |
| Ширина конвей. ленты | 610 мм                       |
| Грузоподъемность     | 907 кг                       |
| Скорость ленты       | От 13,7 до 27,4 м/мин        |
| Радиус разворота     | 7620 мм                      |
| Габаритные размеры   | 7,62 x 1,98 x 1,95 м         |
| Вес                  |                              |

**ПРИЦЕПНОЙ ЛЕНТОЧНЫЙ ТРАНСПОРТЕР БАГАЖА АЛТ**


|                      |                              |
|----------------------|------------------------------|
| Исполнение           | Прицепной                    |
| Диапазон высот       | От 1200 до 4300 мм           |
| Двигатель            | HATZ или KAPTUR              |
| Электросистема       | 12В                          |
| Длина конвейера      | 7882 мм                      |
| Ширина конвейера     | 863 мм                       |
| Ширина конвей. ленты | 610 мм                       |
| Грузоподъемность     | 900 кг                       |
| Скорость ленты       | От 0 до 23 м/мин             |
| Стояночный тормоз    | Активация через водило       |
| Колеса               | Цельнорезиновые или пневмат. |
| Габаритные размеры   | 7,62 x 1,78 x 1,22 м         |
| Вес                  |                              |

**АЭРОДРОМНЫЙ БАГАЖНЫЙ ТЯГАЧ TUG MA 30 / 40 / 50 / 60**


|                          |                                |
|--------------------------|--------------------------------|
| Вес тягача               | 1928 / 2495 / 2994 / 3629 кг   |
| Тяговое усилие           | 1362 / 1816 / 2268 / 2722 кг   |
| Колесная база            | 1498 мм                        |
| Двигатель                | Deutz D2011L04                 |
| Электросистема           | 12 В                           |
| Трансмиссия              | Автоматическая GM 4L70         |
| Скорости                 | 4 вперед, 1 назад – до 25 км/ч |
| Колесная формула         | 4x2                            |
| Радиус разворота         | 2921 мм                        |
| Передняя и задняя сцепки | тип «Е»                        |
| Кабина водителя          | Закрытого типа                 |
| Зимний пакет             | Подогрев на стоянке 220В       |
| Габаритные размеры       | 3,04 x 1,52 x 2,13 м           |

**АЭРОДРОМНЫЙ БАГАЖНЫЙ ТЯГАЧ TUG M1A 30 / 40 / 50 / 60**


|                          |                                |
|--------------------------|--------------------------------|
| Вес тягача               | 1701 / 2268 / 3402 / 3538 кг   |
| Тяговое усилие           | 1362 / 1816 / 2268 / 2722 кг   |
| Колесная база            | 1524 мм                        |
| Двигатель                | Deutz D2011L04                 |
| Электросистема           | 12 В                           |
| Трансмиссия              | Автоматическая GM 4L70         |
| Скорости                 | 4 вперед, 1 назад – до 25 км/ч |
| Колесная формула         | 4x2                            |
| Радиус разворота         | 3302 мм                        |
| Передняя и задняя сцепки | тип «Е»                        |
| Кабина водителя          | Закрытого типа                 |
| Зимний пакет             | Подогрев на стоянке 220В       |
| Габаритные размеры       | 3,04 x 1,45 x 1,82 м           |

**АЭРОДРОМНЫЙ БАГАЖНЫЙ ТЯГАЧ TUG MT 8 / 12**


|                          |                                |
|--------------------------|--------------------------------|
| Вес тягача               | 4563 / 6804 кг                 |
| Тяговое усилие           | 3629 / 5443 кг                 |
| Колесная база            | 2030 мм                        |
| Двигатель                | Deutz D2012                    |
| Электросистема           | 12 В                           |
| Трансмиссия              | Автоматическая FORD 6R80       |
| Скорости                 | 6 вперед, 1 назад – до 32 км/ч |
| Колесная формула         | 4x2                            |
| Радиус разворота         | 2921 мм                        |
| Передняя и задняя сцепки | тип «Е»                        |
| Кабина водителя          | Закрытого типа                 |
| Зимний пакет             | Подогрев на стоянке 220В       |
| Габаритные размеры       | 3,25 x 1,88 x 2,13 м           |

**АЭРОДРОМНЫЙ БАГАЖНЫЙ ТЯГАЧ TUG MZ-Electro**


|                          |                                 |
|--------------------------|---------------------------------|
| Вес тягача               | 3379 кг                         |
| Тяговое усилие           | 2041 кг                         |
| Колесная база            | 1549 мм                         |
| Клиренс                  | 140 мм                          |
| Двигатель                | Электромотор Curtiss Industries |
| Батарея                  | 550 Ач                          |
| Трансмиссия              | Автоматическая                  |
| Максимальная скорость    | 25,7 км/ч                       |
| Колесная формула         | 4x2                             |
| Радиус разворота         | 3505 мм                         |
| Передняя и задняя сцепки | тип «Е»                         |
| Кабина водителя          | Открытого / Закрытого типа      |
| Габаритные размеры       | 2,95 x 1,45 x 1,82 м            |

### ТЕЛЕГА БАГАЖНАЯ ТБ-2



|                           |                            |
|---------------------------|----------------------------|
| Длина с опущенным водилом | 4000 мм                    |
| Ширина                    | 1250 мм (или по запросу)   |
| Высота                    | 1385 мм                    |
| Погрузочная платформа     | 2450x1250 мм               |
| Высота до пола платформы  | 550 мм                     |
| Материал пола платформы   | Влагостойкая фанера        |
| Ограждения платформы      | Есть                       |
| Колеса                    | Цельнорезиновые или пневм. |
| Тент                      | Опция                      |
| Грузоподъемность          | 1700 кг                    |
| Скорость буксировки       | 20-25 км/ч                 |
| Цвет                      | По RAL, или оцинковка      |
| Вес                       | 320 кг                     |

### ТЕЛЕГА КОНТЕЙНЕРНАЯ ТК-2



|                           |                              |
|---------------------------|------------------------------|
| Длина с опущенным водилом | 3600 мм                      |
| Ширина                    | 1740 мм                      |
| Высота                    | 508 - 518 мм                 |
| Погрузочная платформа     | 1534 x 1562 мм               |
| Вращение платформы        | 360 градусов с фиксацией 90° |
| Система перемещения       | Роликовый механизм           |
| Направляющие платформы    | Есть, высота 50 мм           |
| Поворотные фиксаторы      | для контейнеров LD1 / LD3    |
| Грузоподъемность          | 1700 кг                      |
| Скорость буксировки       | 20-25 км/ч                   |
| Стояночный тормоз         | Активируется водилом телеги  |
| Цвет                      | По RAL, или оцинковка        |
| Вес                       | 390 кг                       |

### ТЕЛЕГА ПАЛLETНАЯ ТП-7



|                           |                           |
|---------------------------|---------------------------|
| Длина с опущенным водилом | 4700 мм                   |
| Ширина                    | 3400 мм                   |
| Высота                    | 508 - 518 мм              |
| Погрузочная платформа     | 3180 x 2470 мм            |
| Система перемещения       | Роликовый механизм        |
| Направляющие платформы    | Есть, высота 60 мм        |
| Поворотные фиксаторы      | для контейнеров LD1 / LD3 |
| Транспортировка паллет    | типа P, G, PMC и двух AKE |
| Грузоподъемность          | 7000 кг                   |
| Скорость буксировки       | 25 км/ч                   |
| Количество колес          | 8 шт.                     |
| Цвет                      | По RAL, или оцинковка     |
| Вес                       | 1060 кг                   |

### ТЕЛЕГА ПАЛLETНАЯ ТП-14 / 20



|                           |                           |
|---------------------------|---------------------------|
| Длина с опущенным водилом | 8440 мм                   |
| Ширина                    | 2500 мм                   |
| Высота                    | 508 - 518 мм              |
| Погрузочная платформа     | 6560 x 2500 мм            |
| Система перемещения       | Роликовый механизм        |
| Направляющие платформы    | Есть, высота 60 мм        |
| Поворотные фиксаторы      | для контейнеров LD1 / LD3 |
| Транспортировка паллет    | типа P, G, PMC и AKE      |
| Грузоподъемность          | 14 000 / 20 000 кг        |
| Скорость буксировки       | 25 км/ч                   |
| Количество колес          | 8 шт.                     |
| Цвет                      | По RAL, или оцинковка     |
| Вес                       | 2550 / 2780 кг            |

### СПЕЦШАССИ GS 400



|                          |                              |
|--------------------------|------------------------------|
| Вес                      | 5897 кг                      |
| Колесная база            | 2560 мм                      |
| Клиренс                  | 220 мм                       |
| Двигатель                | Perkins 404D-22T             |
| Мощность                 | 60 л.с.                      |
| Трансмиссия              | FORD C-6 или гидростатическ. |
| Нагрузка на переднюю ось | 2585 кг                      |
| Нагрузка на заднюю ось   | 3402 кг                      |
| Топливный бак            | 106 л                        |
| Длина                    | 4670 мм                      |
| Ширина                   | 1980 мм                      |
| Высота                   | 1980 мм                      |
| Платформа                | 3180 x 1880 мм               |

### СПЕЦШАССИ GS 450 HF



|                          |                              |
|--------------------------|------------------------------|
| Вес                      | 4763 кг                      |
| Колесная база            | 2560 мм                      |
| Клиренс                  | 220 мм                       |
| Двигатель                | Perkins 404D-22T             |
| Мощность                 | 60 л.с.                      |
| Трансмиссия              | FORD C-6 или гидростатическ. |
| Нагрузка на переднюю ось | 2585 кг                      |
| Нагрузка на заднюю ось   | 3402 кг                      |
| Топливный бак            | 106 л                        |
| Длина                    | 4670 мм                      |
| Ширина                   | 1980 мм                      |
| Высота                   | 1980 мм                      |
| Платформа                | 3050 x 1880 мм               |

### СПЕЦШАССИ GS 500



|                          |                              |
|--------------------------|------------------------------|
| Вес                      | от 5897 до 12000 кг          |
| Колесная база            | 2560 мм                      |
| Клиренс                  | 220 мм                       |
| Двигатель                | Perkins 404D-22T             |
| Мощность                 | 60 л.с.                      |
| Трансмиссия              | FORD C-6 или гидростатическ. |
| Нагрузка на переднюю ось | 2585 кг                      |
| Нагрузка на заднюю ось   | 3402 кг                      |
| Топливный бак            | 106 л                        |
| Длина                    | 4670 мм                      |
| Ширина                   | 1980 мм                      |
| Высота                   | 1980 мм                      |
| Платформа                | По запросу x 1880 мм         |

### ТЯГАЧ АЭРОДРОМНЫЙ С ПЛАТФОРМОЙ TUG MH 40 / 50



|                            |                           |
|----------------------------|---------------------------|
| Вес тягача                 | 3973 / 3973 кг            |
| Тяговое усилие             | 1818 / 2273 кг            |
| Грузоподъемность платформы | 1364 / 909 кг             |
| Колесная база              | 2336 мм                   |
| Клиренс                    | 180 мм                    |
| Двигатель                  | Deutz 2.9L                |
| Мощность                   | 74 л.с.                   |
| Трансмиссия                | Автоматическая GM 4 speed |
| Сцепное устройство         | Тип «Е»                   |
| Длина                      | 4013 мм                   |
| Ширина                     | 1981 мм                   |
| Высота                     | 2023 мм                   |
|                            | 2489 x 1920 мм            |

### ЩЕТОЧНО-ПРОДУВОЧНАЯ МАШИНА OVERAASEN RSC 250



|                             |                           |
|-----------------------------|---------------------------|
| Шасси                       | Mercedes, Scania, Volvo   |
| Мощность двигателя          | 360 л.с.                  |
| Мощность вспом.двигателя    | 348 л.с.                  |
| Длина отвала                | 5850 мм                   |
| Ширина уборки по отвалу     | 4590 мм                   |
| Длина щетки                 | 4200 мм (4600 мм – опция) |
| Ширина уборки по щетке      | 3673 мм (4061 мм – опция) |
| Диаметр щетки               | 920 мм                    |
| Скорость вращения           | 0-900 об/мин              |
| Продувочное устройство      | Перед задней осью         |
| Производительность продувки | 40000 м3/ч (160 м/сек)    |
| Длина машины без отвала     | 9715 мм                   |
| Поддуливающая задняя ось    | Есть                      |

### ЩЕТОЧНО ПРОДУВОЧНАЯ МАШИНА GILETTA 3TASK



|                             |                           |
|-----------------------------|---------------------------|
| Шасси                       | Mercedes, Renault, Volvo  |
| Мощность двигателя          | 500 л.с.(Volvo)           |
| Мощность вспом.двигателя    | 348 л.с.(опция)           |
| Длина отвала                | 6000 мм                   |
| Ширина уборки по отвалу     | 5200 мм                   |
| Длина щетки                 | 5000 мм                   |
| Ширина уборки по щетке      | 4530 мм (при 25 градусах) |
| Диаметр щетки               | 900 мм                    |
| Скорость вращения           | 0-700 об/мин              |
| Продувочное устройство      | после задней оси          |
| Производительность продувки | 30000 м3/ч                |
| Длина машины без отвала     | 9715 мм                   |
| Поддуливающая задняя ось    | Опция                     |

### ЩЕТОЧНО-ПРОДУВОЧНАЯ МАШИНА OVERAASEN RSC 400



|                             |                         |
|-----------------------------|-------------------------|
| Шасси                       | Mercedes, Scania, Volvo |
| Мощность двигателя          | 360-400 л.с.            |
| Мощность вспом.двигателя    | 435 л.с.                |
| Длина отвала                | 5850 или 8613 мм        |
| Ширина уборки по отвалу     | 4590 или 6816 мм        |
| Длина щетки                 | 6300 мм                 |
| Ширина уборки по щетке      | 5500 мм                 |
| Диаметр щетки               | 1170 мм                 |
| Скорость вращения           | 0-720 об/мин            |
| Продувочное устройство      | Перед задней осью       |
| Производительность продувки | 40000 м3/ч (160 м/сек)  |
| Длина машины без отвала     | 10400 мм                |
| Поддуливающая задняя ось    | Есть                    |

### ЩЕТОЧНО ПРОДУВОЧНАЯ МАШИНА С РАСПРЕДЕЛИТЕЛЕМ РЕАГЕНТОВ GILETTA 4TASK



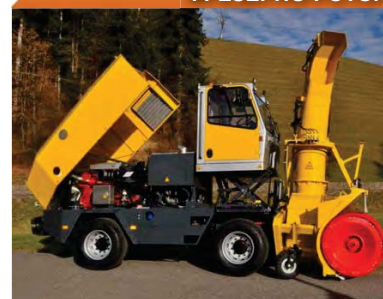
|                          |                           |
|--------------------------|---------------------------|
| Шасси                    | Mercedes, Renault, Volvo  |
| Мощность двигателя       | 360 л.с.                  |
| Мощность вспом.двигателя | 348 л.с.                  |
| Длина отвала             | 6000 мм                   |
| Ширина уборки по отвалу  | 5200 мм                   |
| Длина щетки              | 5000 мм                   |
| Ширина уборки по щетке   | 4530 мм (при 25 градусах) |
| Диаметр щетки            | 900 мм                    |
| Скорость вращения        | 0-700 об/мин              |
| Продувочное устройство   | 30000 м3/ч                |
| Бак для реагентов        | 6000 л                    |
| Ширина распределения     | 3.5-24 м                  |
| Длина машины без отвала  | 9715 мм                   |

### ЩЕТОЧНО-ПРОДУВОЧНАЯ МАШИНА OVERAASEN RS 200



|                             |                         |
|-----------------------------|-------------------------|
| Шасси                       | Mercedes, Scania, Volvo |
| Мощность двигателя          | 360-400 л.с.            |
| Мощность вспом.двигателя    | 380 л.с.                |
| Длина отвала                | 5850 или 8613 мм        |
| Ширина уборки по отвалу     | 4590 или 6816 мм        |
| Длина щетки                 | 4200 мм                 |
| Ширина уборки по щетке      | 3673 мм                 |
| Диаметр щетки               | 1170 мм                 |
| Скорость вращения           | 0-720 об/мин            |
| Продувочное устройство      | Перед задней осью       |
| Производительность продувки | 40000 м3/ч (160 м/сек)  |
| Длина машины без отвала     | 11340 мм                |
| Поддуливающая задняя ось    | Есть                    |

### ФРЕЗЕРНО-РОТОРНЫЙ СНЕГООЧИСТИТЕЛЬ ROLVA 3000



|                        |                       |
|------------------------|-----------------------|
| Производительность     | до 5300 т/час         |
| Ширина рабочего органа | 2500 мм               |
| Высота рабочего органа | 1600 мм               |
| Дальность отброса      | 55 метров             |
| Максимальная скорость  | 40 км/ч               |
| Двигатель              | Cummins QSX15, V8     |
| Мощность двигателя     | 589 л.с.              |
| Колесная формула       | 4x4                   |
| Система руления        | Электрогидравлическая |
| Подъемная кабина       | Опция                 |
| Задняя ось             | Поддуливающая         |
| Габаритные размеры     | 7392 x 2500 x 2981 мм |
| Вес                    | 12 000 кг             |

### ЩЕТОЧНО-ПРОДУВОЧНАЯ МАШИНА OVERAASEN RS 400



|                             |                         |
|-----------------------------|-------------------------|
| Шасси                       | Mercedes, Scania, Volvo |
| Мощность двигателя          | 360-400 л.с.            |
| Мощность вспом.двигателя    | 380 л.с.                |
| Длина отвала                | 8613 мм                 |
| Ширина уборки по отвалу     | 6816 мм                 |
| Длина щетки                 | 6300 мм                 |
| Ширина уборки по щетке      | 5500 мм                 |
| Диаметр щетки               | 1170 мм                 |
| Скорость вращения           | 0-720 об/мин            |
| Продувочное устройство      | Перед задней осью       |
| Производительность продувки | 40000 м3/ч (160 м/сек)  |
| Длина машины без отвала     | 13500 мм                |
| Поддуливающая задняя ось    | Есть                    |

### ФРЕЗЕРНО-РОТОРНЫЙ СНЕГООЧИСТИТЕЛЬ ROLVA 1500



|                        |                       |
|------------------------|-----------------------|
| Производительность     | до 3500 т/час         |
| Ширина рабочего органа | 2500 мм               |
| Высота рабочего органа | 1500 мм               |
| Дальность отброса      | 45-50 метров          |
| Максимальная скорость  | 40 км/ч               |
| Двигатель              | Iveco Cursor          |
| Мощность двигателя     | 442 л.с.              |
| Колесная формула       | 4x4                   |
| Система руления        | Электрогидравлическая |
| Топливный бак          | 500 л.                |
| Задняя ось             | Поддуливающая         |
| Габаритные размеры     | 7392 x 2500 x 3200 мм |
| Вес                    | 10 400 кг             |

**НАВЕСНОЙ ФРЕЗЕРНО-РОТОРНЫЙ СНЕГООЧИСТИТЕЛЬ OVERAASEN UTV 180**


|                       |                       |
|-----------------------|-----------------------|
| Фронтальный погрузчик | От 9 до 12 тонн       |
| Производительность    | 1200 т/час            |
| Дальность отброса     | 20-25 м               |
| Рабочая ширина        | 2600 мм               |
| Рабочая высота        | 1000 мм               |
| Диаметр фрезы         | 700 мм                |
| Диаметр ротора        | 900 мм                |
| Направление отброса   | Вправо / влево        |
| Двигатель             | MTU OM 904 A          |
| Мощность              | 129 кВт               |
| Электросистема        | 24 В                  |
| Габаритные размеры    | 2450 x 2750 x 2500 мм |
| Вес                   | 3400 кг               |

**НАВЕСНОЙ ФРЕЗЕРНО-РОТОРНЫЙ СНЕГООЧИСТИТЕЛЬ OVERAASEN UTV 300**


|                       |                            |
|-----------------------|----------------------------|
| Фронтальный погрузчик | От 11 до 15 тонн           |
| Производительность    | 1750 т/час                 |
| Дальность отброса     | 25-30 м                    |
| Рабочая ширина        | 2700 мм                    |
| Рабочая высота        | 1300 мм                    |
| Диаметр фрезы         | 900 мм                     |
| Диаметр ротора        | 1300 мм                    |
| Направление отброса   | Вправо / влево             |
| Двигатель             | MTU 6R1000                 |
| Мощность              | 260 кВт                    |
| Электросистема        | 24 В                       |
| Габаритные размеры    | 2580 x 2750/2950 x 3030 мм |
| Вес                   | 4400 кг                    |

**НАВЕСНОЙ ФРЕЗЕРНО-РОТОРНЫЙ СНЕГООЧИСТИТЕЛЬ OVERAASEN UTV 430**


|                       |                            |
|-----------------------|----------------------------|
| Фронтальный погрузчик | От 18 до 22 тонн           |
| Производительность    | 3000 т/час                 |
| Дальность отброса     | 30-35 м                    |
| Рабочая ширина        | 3000 мм                    |
| Рабочая высота        | 1500 мм                    |
| Диаметр фрезы         | 1100 мм                    |
| Диаметр ротора        | 1600 мм                    |
| Направление отброса   | Вправо / влево             |
| Двигатель             | MTU OM 501                 |
| Мощность              | 315 кВт                    |
| Электросистема        | 24 В                       |
| Габаритные размеры    | 2942 x 2750/3060 x 3570 мм |
| Вес                   | 6800 кг                    |

**НАВЕСНОЙ ФРЕЗЕРНО-РОТОРНЫЙ СНЕГООЧИСТИТЕЛЬ OVERAASEN UTV 600**


|                       |                       |
|-----------------------|-----------------------|
| Фронтальный погрузчик | От 20 до 24 тонн      |
| Производительность    | 4500 т/час            |
| Дальность отброса     | 30-35 м               |
| Рабочая ширина        | 3000 мм               |
| Рабочая высота        | 1500 мм               |
| Диаметр фрезы         | 1100 мм               |
| Диаметр ротора        | 1600 мм               |
| Направление отброса   | Вправо / влево        |
| Двигатель             | MTU OM 502            |
| Мощность              | 450 кВт               |
| Электросистема        | 24 В                  |
| Габаритные размеры    | 3072 x 3060 x 3570 мм |
| Вес                   | 7400 кг               |

**ФРЕЗЕРНО-РОТОРНЫЙ СНЕГООЧИСТИТЕЛЬ OVERAASEN TV 1000**


|                           |                              |
|---------------------------|------------------------------|
| Производительность        | 6000 т/час                   |
| Ширина рабочего органа    | 3430 мм                      |
| Высота рабочего органа    | 2200 мм                      |
| Дальность отброса         | 40-50 м                      |
| Максимальная скорость     | 62 км/ч                      |
| Маршевый двигатель        | Volvo TAD 746 VE – 306 л.с.  |
| Вспомогательный двигатель | Volvo TAD 1643 VE – 768 л.с. |
| Подвеска                  | Гидравлическая               |
| Колесная формула          | 4x4                          |
| Система руления           | Передн, задние, крабовый ход |
| Выносная кабина           | Опция                        |
| Габаритные размеры        | 10860 x 3640 x 4370 мм       |
| Вес                       | 32200 кг                     |

**ФРЕЗЕРНО-РОТОРНЫЙ СНЕГООЧИСТИТЕЛЬ OVERAASEN TV 1000 +**


|                           |                              |
|---------------------------|------------------------------|
| Производительность        | 7500 т/час                   |
| Ширина рабочего органа    | 3430 мм                      |
| Высота рабочего органа    | 2200 мм                      |
| Дальность отброса         | 40-50 м                      |
| Максимальная скорость     | 62 км/ч                      |
| Маршевый двигатель        | MTU 6R1000 – 308 л.с.        |
| Вспомогательный двигатель | MTUS1600 – 993 л.с.          |
| Подвеска                  | Гидравлическая               |
| Колесная формула          | 4x4                          |
| Система руления           | Передн, задние, крабовый ход |
| Выносная кабина           | Опция                        |
| Габаритные размеры        | 10860 x 3640 x 4370 мм       |
| Вес                       | 33000 кг                     |

**ФРЕЗЕРНО-РОТОРНЫЙ СНЕГООЧИСТИТЕЛЬ OVERAASEN TV 1520**


|                           |                                |
|---------------------------|--------------------------------|
| Производительность        | 10 000 т/час                   |
| Ширина рабочего органа    | 3430 мм                        |
| Высота рабочего органа    | 2200 мм                        |
| Дальность отброса         | 45-50 м                        |
| Максимальная скорость     | 55 км/ч                        |
| Маршевый двигатель        | Mercedes OM502LA – 611 л.с.    |
| Вспомогательный двигатель | MTU 16V 2000 S9 2R – 1520 л.с. |
| Подвеска                  | Гидравлическая                 |
| Колесная формула          | 4x4                            |
| Система руления           | Передн, задние, крабовый ход   |
| Выносная кабина           | 2500 л                         |
| Габаритные размеры        | 11 580 x 3400 x 4420 мм        |
| Вес                       | 36 800 кг                      |

**ФРЕЗЕРНО-РОТОРНЫЙ СНЕГООЧИСТИТЕЛЬ OVERAASEN TV 2200**


|                           |                                |
|---------------------------|--------------------------------|
| Производительность        | 12 000 т/час                   |
| Ширина рабочего органа    | 3430 мм                        |
| Высота рабочего органа    | 2200 мм                        |
| Дальность отброса         | 45-50 м                        |
| Максимальная скорость     | 55 км/ч                        |
| Маршевый двигатель        | Mercedes OM502LA – 611 л.с.    |
| Вспомогательный двигатель | MTU 16V 2000 S9 2R – 2200 л.с. |
| Подвеска                  | Гидравлическая                 |
| Колесная формула          | 4x4                            |
| Система руления           | Передн, задние, крабовый ход   |
| Выносная кабина           | 2500 л                         |
| Габаритные размеры        | 11 580 x 3400 x 4420 мм        |
| Вес                       | 39 800 кг                      |

**КОМБИНИРОВАННЫЙ РАСПРЕДЕЛИТЕЛЬ РЕАГЕНТОВ Giletta SLA-BU**


|                               |                               |
|-------------------------------|-------------------------------|
| Шасси                         | Mercedes, Volvo, Iveco        |
| Мощность двигателя            | 330 /360 л.с.                 |
| Привод спецоборудования       | От КОМ шасси                  |
| Общий объем жидких реагентов  | 6270 л                        |
| Общий объем сыпучих реагентов | 6 м3                          |
| Тип распределителя (жидк.)    | Форсунки на распредел.штангах |
| Тип распределителя (сыпуч.)   | 2(две) тарелки                |
| Ширина распределения штанги   | до 24 м                       |
| Задняя балка                  | до 17,5 м                     |
| Дозировка жидкий реагент      | от 10 до 70 г/м2              |
| Дозировка сыпучий реагент     | от 5-150 г/м <sup>2</sup>     |
| Рабочая скорость              | До 60 км/ч                    |
| Габаритные размеры            | ок 10500x2550x3400 мм         |

**КОМБИНИРОВАННЫЙ РАСПРЕДЕЛИТЕЛЬ РЕАГЕНТОВ Giletta SLA-BD**


|                               |                              |
|-------------------------------|------------------------------|
| Шасси                         | Mercedes, Volvo, Iveco       |
| Мощность двигателя            | 330 / 360 л.с.               |
| Привод спецоборудования       | От КОМ шасси                 |
| Общий объем жидких реагентов  | 6270 л                       |
| Общий объем сыпучих реагентов | 6 м3                         |
| Тип распределителя (жидк.)    | Тарелки на распредел.штангах |
| Тип распределителя (сыпуч.)   | 2(две) тарелки               |
| Ширина распределения штанги   | до 24 м                      |
| Задняя балка                  | до 17,5 м                    |
| Дозировка жидкий реагент      | от 10 до 70 г/м2             |
| Дозировка сыпучий реагент     | от 5-150 г/м <sup>2</sup>    |
| Рабочая скорость              | До 60 км/ч                   |
| Габаритные размеры            | ок 10500x2550x3400 мм        |

**РАСПРЕДЕЛИТЕЛЬ ЖИДКИХ РЕАГЕНТОВ Giletta CLA-BU**


|                              |   |
|------------------------------|---|
| Шасси                        | Mercedes, Volvo, Iveco                        |
| Мощность двигателя           | 330 / 360 л.с.                                |
| Привод спецоборудования      | От КОМ шасси                                  |
| Общий объем жидких реагентов | до 17500 л                                    |
| Тип реагентов                | все с плотностью 1.0 – 1.4 кг/дм <sup>3</sup> |
| Тип распределителя           | Через форсунки на штангах                     |
| Форсунки на штангах          | 22 шт.  |
| Форсунки на задней балке     | 132 шт.                                       |
| Ширина распределения штанги  | до 24 (30) м                                  |
| Задняя балка                 | до 12 м                                       |
| Дозировка жидкий реагент     | от 10 до 70 г/м2                              |
| Рабочая скорость             | До 60 км/ч                                    |
| Габаритные размеры           | ок 10900x2550x3400 мм                         |

**РАСПРЕДЕЛИТЕЛЬ ТВЕРДЫХ РЕАГЕНТОВ Giletta UNIQA**


|                               |                               |
|-------------------------------|-------------------------------|
| Шасси                         | Mercedes, Volvo, Iveco, КамАЗ |
| Мощность двигателя            | 330 /360 л.с.                 |
| Привод спецоборудования       | От КОМ шасси или вспом.дв     |
| Общий объем жидких реагентов  | 2270-2600 л                   |
| Общий объем сыпучих реагентов | 4-6 м3                        |
| Тип распределителя (сыпуч.)   | 1(одни) или 2(две) тарелки    |
| Ширина распределения          | до 18-24 м                    |
| Дозировка сыпучий реагент     | от 5-150 г/м <sup>2</sup>     |
| Увлажнение                    | от 0 до 30%                   |
| Регулировка дозировки         | В зависимости от скорости     |
| Регулировка направления       | Правое / Центральное / Левое  |
| Рабочая скорость              | До 60 км/ч                    |
| Габаритные размеры            | ок 10500x2550x3400 мм         |

**АЭРОДРОМНАЯ ВАКУУМНО-ПОДМЕТАЛЬНАЯ МАШИНА BROCK RWS**


|                            |                                |
|----------------------------|--------------------------------|
| Шасси                      | Mercedes, Volvo, Scania, Камаз |
| Мощность двигателя         | 290 л.с.                       |
| Вспомогательный двигатель  | 175 л.с.                       |
| Объем бункера              | 12,5 м3                        |
| Бак для воды               | 3000 л                         |
| Лотковые щетки             | 2 x 1000 мм                    |
| Ширина уборки лотк.щетками | 4000 мм                        |
| Ширина уборки шахтой       | 2400 мм                        |
| Продувочная система        | 32000 м3/час                   |
| Магнитная балка            | 3000 мм                        |
| Фронтальная щетка          | Есть, без смены шахты          |
| Система сбора ПОЖ          | Опция                          |
| Рукав для сбора крупн.     | Опция                          |

**АЭРОДРОМНАЯ ВАКУУМНО-ПОДМЕТАЛЬНАЯ МАШИНА BROCK FL 200**


|                            |                                |
|----------------------------|--------------------------------|
| Шасси                      | Mercedes, Volvo, Scania, Камаз |
| Мощность двигателя         | 290 л.с.                       |
| Вспомогательный двигатель  | 175 л.с.                       |
| Объем бункера              | 6 м3                           |
| Бак для воды               | 1200 л                         |
| Лотковые щетки             | 2 x 1000 мм                    |
| Ширина уборки лотк.щетками | 4000 мм                        |
| Ширина уборки шахтой       | 2400 мм                        |
| Продувочная система        | опция                          |
| Магнитная балка            | 3000 мм                        |
| Фронтальная щетка          | Есть, без смены шахты          |
| Система сбора ПОЖ          | Опция                          |
| Рукав для сбора крупн.     | Опция                          |

**ОБОРУДОВАНИЕ ДЛЯ ОЧИСТКИ СВЕТОСИГНАЛЬНЫХ ОГНЕЙ SNOW SHARK**


|  |                       |
|--|-----------------------|
| Тип                                      | Навесное оборудование |
| Ширина уборки с раскрытыми плугами       | 3000 мм               |
| Ширина уборки со сложенными плугами      | 600 мм                |
| Максимальная ширина зазора между плугами | 600 мм                |
| Максимальная высота над огнями           | 600 мм                |
| Высота плугов по центру                  | 750 мм                |
| Высота плугов по краям                   | 750 мм                |
| Тип ножей                                | Вулкан                |
| Вес (с продувочным устройством)          | 1050 мм / 1255 кг     |

**ПРОДУВОЧНАЯ МАШИНА TURBO BLAST 500**


|                              |                             |
|------------------------------|-----------------------------|
| Шасси                        | Mercedes-Benz, Volvo, Камаз |
| Колесная формула             | 4x2                         |
| Трансмиссия                  | АКПП или МКПП               |
| Вспомогательный двигатель    | Cummins, 460 л.с.           |
| Тип вентилятора              | Радиальный, 2 режима        |
| Скорость потока воздуха      | Более 800 км/ч              |
| Объем выдуваемого воздуха    | 570 м3/мин                  |
| Тип продувочного сопла       | Поворотное, с управлением   |
| Макс. рабочая скорость       | до 40 км/ч                  |
| Макс. транспортная скорость  | 80 км/ч                     |
| Время работы при полном баке | Не менее 12 часов           |
| Радиус разворота             | ок. 14 метров               |
| Габаритные размеры           | 9,2 x 2,75 x 3,7 м          |

**КОСИЛКА АЭРОДРОМНАЯ McConnel SR 420**


|                           |             |
|---------------------------|-------------|
| Тип                       | Прицепная   |
| Ширина скашивания         | 4200 мм     |
| Транспортная ширина       | 2800 мм     |
| Макс.диаметр растений     | 50 мм       |
| Минимальная мощн.трактора | 80 л.с.     |
| Частота вращения ВОМ      | 1000 об/мин |
| Кол-во колес              | 4 шт        |
| Количество роторов        | 3 шт        |
| Количество ножей          | 6 шт        |
| Перекрытие ножей          | 110 мм      |
| Скорость лезвий ножей     | 76,5 м/сек  |
| Высота скашивания         | 10-400 мм   |
| Вес                       | 1700 кг     |

**КОСИЛКА АЭРОДРОМНАЯ McConnel SR 460**


|                           |             |
|---------------------------|-------------|
| Тип                       | Прицепная   |
| Ширина скашивания         | 4600 мм     |
| Транспортная ширина       | 2800 мм     |
| Макс.диаметр растений     | 50 мм       |
| Минимальная мощн.трактора | 130 л.с.    |
| Частота вращения ВОМ      | 1000 об/мин |
| Кол-во колес              | 6 или 8 шт  |
| Количество роторов        | 3 шт        |
| Количество ножей          | 6 шт        |
| Перекрытие ножей          | 110 мм      |
| Скорость лезвий ножей     | 76,5 м/сек  |
| Высота скашивания         | 25-400 мм   |
| Вес                       | 2200 кг     |

**КОСИЛКА АЭРОДРОМНАЯ McConnel SR 620**


|                           |             |
|---------------------------|-------------|
| Тип                       | Прицепная   |
| Ширина скашивания         | 6200 мм     |
| Транспортная ширина       | 2800 мм     |
| Макс.диаметр растений     | 50 мм       |
| Минимальная мощн.трактора | 150 л.с.    |
| Частота вращения ВОМ      | 1000 об/мин |
| Кол-во колес              | 6 или 8 шт  |
| Количество роторов        | 5 шт        |
| Количество ножей          | 15 шт       |
| Перекрытие ножей          | 110 мм      |
| Скорость лезвий ножей     | 76,5 м/сек  |
| Высота скашивания         | 25-400 мм   |
| Вес                       | 2512 кг     |

**КОСИЛКА АЭРОДРОМНАЯ McConnel SR 820**


|                           |             |
|---------------------------|-------------|
| Тип                       | Прицепная   |
| Ширина скашивания         | 8200 мм     |
| Транспортная ширина       | 2980 мм     |
| Макс.диаметр растений     | 50 мм       |
| Минимальная мощн.трактора | 150 л.с.    |
| Частота вращения ВОМ      | 1000 об/мин |
| Кол-во колес              | 6 или 8 шт  |
| Количество роторов        | 5 шт        |
| Количество ножей          | 20 шт       |
| Перекрытие ножей          | 152 мм      |
| Скорость лезвий ножей     | 76,5 м/сек  |
| Высота скашивания         | 25-365 мм   |
| Вес                       | 3034 кг     |

**КОМПАКТНАЯ ВАКУУМНО-ПОДМЕТАЛЬНАЯ МАШИНА CityCat 1000**


|                    |                       |
|--------------------|-----------------------|
| Объем бункера      | 1 м3                  |
| Материал бункера   | Нержавеющая сталь     |
| Лотковые щетки     | 2 или 3 шт            |
| Диаметр щеток      | 700 мм                |
| Скорость вращения  | 0-120 об/мин          |
| Ширина подметания  | До 2200 мм            |
| Бак для воды       | 225 л                 |
| Трансмиссия        | Гидростатическая      |
| Двигатель          | DEUTZ                 |
| Мощность           | 43 л.с.               |
| Макс. скорость     | До 30 км/ч            |
| Габаритные размеры | 3318 x 1050 x 1950 мм |
| Вес                | 2400 кг               |

**КОМПАКТНАЯ ВАКУУМНО-ПОДМЕТАЛЬНАЯ МАШИНА CityCat 2020**


|                    |                       |
|--------------------|-----------------------|
| Объем бункера      | 2 м3                  |
| Материал бункера   | Нержавеющая сталь     |
| Лотковые щетки     | 2 или 3 шт            |
| Диаметр щеток      | 700 мм                |
| Скорость вращения  | 0-120 об/мин          |
| Ширина подметания  | До 2200 мм            |
| Бак для воды       | 300 л                 |
| Трансмиссия        | Гидростатическая      |
| Двигатель          | DEUTZ                 |
| Мощность           | 75 л.с.               |
| Макс. скорость     | До 30 км/ч            |
| Габаритные размеры | 3780 x 1280 x 2000 мм |
| Вес                | 4500 кг               |

**КОМПАКТНАЯ ВАКУУМНО-ПОДМЕТАЛЬНАЯ МАШИНА CityCat 5006**


|                    |                       |
|--------------------|-----------------------|
| Объем бункера      | 5,6 м3                |
| Материал бункера   | Нержавеющая сталь     |
| Лотковые щетки     | 2 или 3 шт            |
| Диаметр щеток      | 700 мм                |
| Скорость вращения  | 0-120 об/мин          |
| Ширина подметания  | До 2200 мм            |
| Бак для воды       | 880 л                 |
| Трансмиссия        | Гидростатическая      |
| Двигатель          | DEUTZ                 |
| Мощность           | 160 л.с.              |
| Макс. скорость     | До 50 км/ч            |
| Габаритные размеры | 3780 x 1280 x 2000 мм |
| Вес                | 10500 кг              |

**Отвал для CityCat**


|                           |                        |
|---------------------------|------------------------|
| Система монтажа           | Универсальная          |
| Место монтажа             | Перед фронтальной осью |
| Тип привода               | Гидравлический         |
| Система подъема/опускания | Параллелограмм         |
| Поворот отвала            | Вправо / влево         |
| Угол поворота             | от 20 градусов         |
| Рабочая ширина            | 1800 мм                |
| Материал полотна          | Сталь                  |
| Количество секций         | От 2 шт                |
| Тип ножей                 | Полипропилен или сталь |
| Козырек отвала            | Опция                  |
| Вес                       | от 130 кг              |
| Управление                | Из кабины шасси        |

### СПЕЦШАССИ HOLDER S990



|                               |                       |
|-------------------------------|-----------------------|
| Тип                           | Спецшасси             |
| Колесная формула              | 4x4                   |
| Двигатель                     | Deutz 92 л.с.         |
| ВОМ передний                  | 540 / 1000 об/мин     |
| ВОМ задний                    | 1000 об/мин           |
| Грузовая платформа            | 1530 x 1140 x 212 мм  |
| Фронтальное 3х точечное крепл | ISO кат. 1,2          |
| Заднее 3х точечное крепление  | ISO кат. 1            |
| Топливный бак                 | 86 л                  |
| Снаряженная масса             | 2640 кг               |
| Полная масса                  | 4500 кг               |
| Диаметр разворота – внешний   | 7120 мм               |
| Габаритные размеры            | 3412 x 1328 x 2240 мм |

### КУЗОВ ДЛЯ СПЕЦШАССИ HOLDER S990



|                            |  |
|----------------------------|--|
| Система монтажа            | Универсальная  |
| Материал                   | Оцинкованная сталь   |
| Откидные борта             | Есть   |
| Грузоподъемность           | 2000 кг  |
| Длина                      | 1530 мм  |
| Ширина                     | 1140 мм  |
| Высота                     | 215 мм   |
| Возможность подъема кузова | Есть   |
| Привод                     | Гидравлический   |
| Предназначение             | Перевозка грузов<br>Монтаж цистерны<br>Монтаж распределителя<br>Прочее |

### ПОЛИВОМОЕЧНАЯ СИСТЕМА ДЛЯ СПЕЦШАССИ HOLDER S990



|                           |                           |
|---------------------------|---------------------------|
| Система монтажа           | В кузов или на раму шасси |
| Объем цистерны            | 1000 л.                   |
| Система привода           | Гидравлическая            |
| Производительность насоса | 50 л.                     |
| Рабочее давление насоса   | 150 бар                   |
| Катушка для шланга        | Есть                      |
| Смотка рукава             | Автоматическая            |
| Длина шланга              | 15 м                      |
| Ручной пистолет для мойки | Есть                      |
| Распылочная рейка         | Есть                      |
| Ширина рейки              | 1800 мм                   |
| Количество форсунок       | От 15 шт                  |
| Управление                | Из кабины шасси           |

### КОСИЛКА ДЛЯ СПЕЦШАССИ HOLDER S990



|                        |                        |
|------------------------|------------------------|
| Система монтажа        | Универсальная          |
| Место монтажа          | Перед фронтальной осью |
| Тип привода            | Гидравлический         |
| Ширина скашивания      | от 1800 – 3600 мм      |
| Транспортная ширина    | от 1800 – 3600 мм      |
| Опорные колеса         | 4 шт                   |
| Макс. диаметр растений | до 50 мм               |
| Количество роторов     | от 3 шт                |
| Количество ножей       | от 6 шт                |
| Перекрытие ноже        | 80-110 мм              |
| Скорость лезвий ножей  | 65 м/сек               |
| Высота скашивания      | 10-300 мм              |
| Вес                    | От 500 кг              |

### ОТВАЛ ДЛЯ СПЕЦШАССИ HOLDER S990



|                           |                        |
|---------------------------|------------------------|
| Система монтажа           | Универсальная          |
| Место монтажа             | Перед фронтальной осью |
| Тип привода               | Гидравлический         |
| Система подъема/опускания | Параллелограмм         |
| Поворот отвала            | Вправо / влево         |
| Угол поворота             | от 20 градусов         |
| Рабочая ширина            | 1800 мм                |
| Материал полотна          | Сталь                  |
| Количество секций         | От 2 шт                |
| Тип ножей                 | Полипропилен или сталь |
| Козырек отвала            | Опция                  |
| Вес                       | от. 130 кг             |
| Управление                | Из кабины шасси        |

### ФРОНТАЛЬНАЯ ЩЕТКА ДЛЯ СПЕЦШАССИ HOLDER S990



|                           |                        |
|---------------------------|------------------------|
| Система монтажа           | Универсальная          |
| Место монтажа             | Перед фронтальной осью |
| Тип привода               | Гидравлический         |
| Система подъема/опускания | Параллелограмм         |
| Подвеска                  | Плавающая              |
| Рабочая ширина            | 1800 мм                |
| Диаметр щетки             | 600 мм                 |
| Скорость вращения         | До 300 об/мин          |
| Тип щетки                 | Дисковая               |
| Материал ворса            | Полипропилен           |
| Регулировка прижима       | Есть                   |
| Вес                       | от. 150 кг             |
| Управление                | Из кабины шасси        |

### РАСПРЕДЕЛИТЕЛЬ РЕАГЕНТОВ ДЛЯ СПЕЦШАССИ HOLDER S990



|                           |                               |
|---------------------------|-------------------------------|
| Система монтажа           | Универсальная                 |
| Место монтажа             | В кузов или на раму шасси     |
| Тип привода               | Гидравлический                |
| Объем бункера             | 0,8 м <sup>3</sup>            |
| Материал бункера          | Сталь с покрытием от коррозии |
| Бак для увлажнения        | Есть                          |
| Ширина распределения      | 250 л                         |
| Распределительные тарелки | От 2 до 8 м                   |
| Дозировка                 | 1 шт                          |
| Увлажнение                | От 5 до 150 г/м <sup>2</sup>  |
| Регулировка направления   | От 0 до 30%                   |
| Рабочая скорость          | Правое / Центральное / Левое  |
| Вес                       | До 40 км/ч                    |

### РОТОРНЫЙ СНЕГООЧИСТИТЕЛЬ ДЛЯ СПЕЦШАССИ HOLDER S990



|                              |                        |
|------------------------------|------------------------|
| Система монтажа              | Универсальная          |
| Место монтажа                | Перед фронтальной осью |
| Тип привода                  | Гидравлический         |
| Производительность           | 1000 т/ч               |
| Ширина рабочего органа       | 750 мм                 |
| Диаметр фрезы                | 670 мм                 |
| Диаметр ротора               | 800 мм                 |
| Направление отброса          | Вправо / влево         |
| Дальность отброса            | До 20 м                |
| Возможность погрузки в кузов | Есть                   |
| Габаритные размеры           | 750 x 800 x 800 мм     |
| Вес                          | 500 кг                 |
| Управление                   | Из кабины шасси        |



**ВОДИЛО CLYDE 15F2970**


|                          |                     |
|--------------------------|---------------------|
| Типы ВС                  | A380                |
| Материал водила          | Сталь               |
| Покрытие:                | Порошковая покраска |
| Система безопасности:    | Срезные болты       |
| Комплект срезных болтов: | 1(один) комплект    |
| Шины:                    | Пневматические      |
| Подъем/опускание         | Гидравлически       |
| Вес:                     | 273 кг              |
| Длина:                   | 3657 мм             |
| Ширина:                  | 876 мм              |
| Высота:                  | 635 мм              |
| Вес в упаковке           | 408 кг              |

**ВОДИЛО CLYDE 15F2397**


|                          |   |
|--------------------------|---|
| Типы ВС                  | DC10, B767, L1011, A340 200-300, MD11, A330, A350, B777 |
| Материал водила          | Сталь   |
| Покрытие:                | Порошковая покраска                                     |
| Система безопасности:    | Срезные болты   |
| Комплект срезных болтов: | 1(один) комплект  |
| Шины:                    | Пневматические  |
| Подъем/опускание         | Гидравлически   |
| Вес:                     | 295 кг  |
| Длина:                   | 3657 мм   |
| Ширина:                  | 736 мм  |
| Высота:                  | 635 мм  |
| Вес в упаковке           | 421 кг  |

**ВОДИЛО CLYDE 15F2842**


|                          |                     |
|--------------------------|---------------------|
| Типы ВС                  | B777                |
| Материал водила          | Сталь               |
| Покрытие:                | Порошковая покраска |
| Система безопасности:    | Срезные болты       |
| Комплект срезных болтов: | 1(один) комплект    |
| Шины:                    | Пневматические      |
| Подъем/опускание         | Гидравлически       |
| Вес:                     | 286 кг              |
| Длина:                   | 3657 мм             |
| Ширина:                  | 762 мм              |
| Высота:                  | 762 мм              |
| Вес в упаковке           | 421 кг              |

**ВОДИЛО CLYDE 15F3045**


|                          |                     |
|--------------------------|---------------------|
| Типы ВС                  | B787                |
| Материал водила          | Сталь               |
| Покрытие:                | Порошковая покраска |
| Система безопасности:    | Срезные болты       |
| Комплект срезных болтов: | 1(один) комплект    |
| Шины:                    | Пневматические      |
| Подъем/опускание         | Гидравлически       |
| Вес:                     | 295 кг              |
| Длина:                   | 5232 мм             |
| Ширина:                  | 711 мм              |
| Высота:                  | 863 мм              |
| Вес в упаковке           | 514 кг              |

**ВОДИЛО CLYDE 15F2342**


|                          |                     |
|--------------------------|---------------------|
| Типы ВС                  | B747                |
| Материал водила          | Сталь               |
| Покрытие:                | Порошковая покраска |
| Система безопасности:    | Срезные болты       |
| Комплект срезных болтов: | 1(один) комплект    |
| Шины:                    | Пневматические      |
| Подъем/опускание         | Гидравлически       |
| Вес:                     | 308 кг              |
| Длина:                   | 3810 мм             |
| Ширина:                  | 635 мм              |
| Высота:                  | 736 мм              |
| Вес в упаковке           | 421 кг              |

**ВОДИЛО CLYDE 15F2515**


|                          |                            |
|--------------------------|----------------------------|
| Типы ВС                  | B727, 737, 757, A320, A300 |
| Материал водила          | Сталь                      |
| Покрытие:                | Порошковая покраска        |
| Система безопасности:    | Срезные болты              |
| Комплект срезных болтов: | 1(один) комплект           |
| Шины:                    | Пневматические             |
| Подъем/опускание         | Гидравлически              |
| Вес:                     | 295 кг                     |
| Длина:                   | 5232 мм                    |
| Ширина:                  | 711 мм                     |
| Высота:                  | 863 мм                     |
| Вес в упаковке           | 332 кг                     |

**ВОДИЛО CLYDE 15F2741**


|                          |                        |
|--------------------------|------------------------|
| Типы ВС                  | A340 (500, 600 series) |
| Материал водила          | Сталь                  |
| Покрытие:                | Порошковая покраска    |
| Система безопасности:    | Срезные болты          |
| Комплект срезных болтов: | 1(один) комплект       |
| Шины:                    | Пневматические         |
| Подъем/опускание         | Гидравлически          |
| Вес:                     | 295 кг                 |
| Длина:                   | 3657 мм                |
| Ширина:                  | 736 мм                 |
| Высота:                  | 635 мм                 |
| Вес в упаковке           | 421 кг                 |

**ВОДИЛО CLYDE 15F3165**


|                          |                                    |
|--------------------------|------------------------------------|
| Типы ВС                  | A318, A319, A320, A321             |
| Материал водила          | Сталь                              |
| Покрытие:                | Порошковая покраска                |
| Система безопасности:    | Срезные болты                      |
| Комплект срезных болтов: | 1(один) комплект                   |
| Шины:                    | Цельнорезиновые или Пневматические |
| Подъем/опускание         | Гидравлически                      |
| Вес:                     | 350 кг                             |
| Длина:                   | 5384 мм                            |
| Ширина:                  | 736 мм                             |
| Высота:                  | 635 мм                             |
| Вес в упаковке           | 730 кг                             |

**ВОДИЛО CLYDE 15F2880**


|                          |                                    |
|--------------------------|------------------------------------|
| Типы ВС                  | A300, A310, B727                   |
| Материал водила          | Сталь                              |
| Покрытие:                | Порошковая покраска                |
| Система безопасности:    | Срезные болты                      |
| Комплект срезных болтов: | 1(один) комплект                   |
| Шины:                    | Цельнорезиновые или Пневматические |
| Подъем/опускание         | Гидравлически                      |
| Вес:                     | 350 кг                             |
| Длина:                   | 5201 мм                            |
| Ширина:                  | 736 мм                             |
| Высота:                  | 635 мм                             |
| Вес в упаковке           | 730 кг                             |

**ВОДИЛО CLYDE 15F3381**


|                          |                                    |
|--------------------------|------------------------------------|
| Типы ВС                  | CS100, CS300                       |
| Материал водила          | Сталь                              |
| Покрытие:                | Порошковая покраска                |
| Система безопасности:    | Срезные болты                      |
| Комплект срезных болтов: | 1(один) комплект                   |
| Шины:                    | Цельнорезиновые или Пневматические |
| Подъем/опускание         | Гидравлически                      |
| Вес:                     | 158 кг                             |
| Длина:                   | 5461 мм                            |
| Ширина:                  | 736 мм                             |
| Высота:                  | 635 мм                             |
| Вес в упаковке           | 331 кг                             |

**ВОДИЛО CLYDE 15F3157**


|                          |                                    |
|--------------------------|------------------------------------|
| Типы ВС                  | Rx-ERJ 170-195                     |
| Материал водила          | Сталь                              |
| Покрытие:                | Порошковая покраска                |
| Система безопасности:    | Срезные болты                      |
| Комплект срезных болтов: | 1(один) комплект                   |
| Шины:                    | Цельнорезиновые или Пневматические |
| Подъем/опускание         | Гидравлически                      |
| Вес:                     | 196 кг                             |
| Длина:                   | 5181 мм                            |
| Ширина:                  | 609 мм                             |
| Высота:                  | 508 мм                             |
| Вес в упаковке           | 298 кг                             |

**ВОДИЛО CLYDE 15F3157**


|                          |  |
|--------------------------|--|
| Типы ВС                  | CRJ 100/200/440/700/705/900, Challenger 850/870/890 series and Raytheon Hawker |
| Материал водила          | Сталь  |
| Покрытие:                | Порошковая покраска  |
| Система безопасности:    | Срезные болты  |
| Комплект срезных болтов: | 1(один) комплект   |
| Шины:                    | Цельнорезиновые или Пневматические   |
| Подъем/опускание         | Гидравлически  |
| Вес:                     | 139 кг   |
| Длина:                   | 4089 мм  |
| Ширина:                  | 1041 мм  |
| Высота:                  | 584 мм   |
| Вес в упаковке           | 298 кг   |

**СТРЕМЯНКА АВИАЦИОННАЯ 3-С (3 ступени)**


|                           |                          |
|---------------------------|--------------------------|
| Тип                       | Передвижная, буксируемая |
| Высота рабочей площадки   | 850 мм                   |
| Высота поручней           | 200 мм                   |
| Размер площадки           | 720 x 630 мм             |
| Размер ступени            | 630 x 240 мм             |
| Шаг ступени               | 295 мм                   |
| Грузоподъемность ступени  | 100 кг                   |
| Грузоподъемность площадки | 150 кг                   |
| Ветроустойчивость         | 16 м/с                   |
| Скорость буксировки       | 15 км/ч                  |
| Габаритные размеры        | 1150 x 920 x 1050 мм     |
| Вес                       | 55 кг                    |
| Цвет                      | По RAL                   |

**СТРЕМЯНКА АВИАЦИОННАЯ 5-С (5 ступеней)**


|                           |                          |
|---------------------------|--------------------------|
| Тип                       | Передвижная, буксируемая |
| Высота рабочей площадки   | 1500 мм                  |
| Высота поручней           | 200 мм                   |
| Размер площадки           | 1000 x 800 мм            |
| Размер ступени            | 900 x 240 мм             |
| Шаг ступени               | 295 мм                   |
| Грузоподъемность ступени  | 100 кг                   |
| Грузоподъемность площадки | 150 кг                   |
| Ветроустойчивость         | 16 м/с                   |
| Скорость буксировки       | 15 км/ч                  |
| Габаритные размеры        | 1860 x 1800 x 1700 мм    |
| Вес                       | 85 кг                    |
| Цвет                      | По RAL                   |

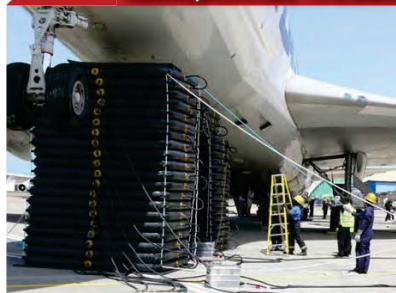
**СТРЕМЯНКА АВИАЦИОННАЯ 6-С (6 ступеней)**


|                           |                          |
|---------------------------|--------------------------|
| Тип                       | Передвижная, буксируемая |
| Высота рабочей площадки   | 1750 мм                  |
| Высота поручней           | 200 мм                   |
| Размер площадки           | 1000 x 800 мм            |
| Размер ступени            | 900 x 240 мм             |
| Шаг ступени               | 295 мм                   |
| Грузоподъемность ступени  | 100 кг                   |
| Грузоподъемность площадки | 150 кг                   |
| Ветроустойчивость         | 16 м/с                   |
| Скорость буксировки       | 15 км/ч                  |
| Габаритные размеры        | 1920 x 1900 x 1950 мм    |
| Вес                       | 110 кг                   |
| Цвет                      | По RAL                   |

**СТРЕМЯНКА АВИАЦИОННАЯ 11-С (11 ступеней)**


|                           |                          |
|---------------------------|--------------------------|
| Тип                       | Передвижная, буксируемая |
| Высота рабочей площадки   | 3200 мм                  |
| Высота поручней           | 1000 мм                  |
| Размер площадки           | 1200 x 860 мм            |
| Размер ступени            | 1000 x 240 мм            |
| Шаг ступени               | 295 мм                   |
| Грузоподъемность ступени  | 120 кг                   |
| Грузоподъемность площадки | 200 кг                   |
| Ветроустойчивость         | 16 м/с                   |
| Скорость буксировки       | 15 км/ч                  |
| Габаритные размеры        | 2900 x 2100 x 4200 мм    |
| Вес                       | 400 кг                   |
| Цвет                      | По RAL                   |

### АВИАЦИОННЫЕ ПНЕВМАТИЧЕСКИЕ ТКАНЕВЫЕ ПОДЪЕМНИКИ AMS



|                              |                             |
|------------------------------|-----------------------------|
| TD4020                       | Группа 1 – до 38 556 кг     |
| TD4021                       | Группа 2 – до 68040 кг      |
| TD4022                       | Группа 3 – до 86184 кг      |
| TD4023                       | Группа 4 – до 181439 кг     |
| Воздушный подушки грузопод.  | 40 тонн (кол-во по запросу) |
| Воздушный подушки грузопод.  | 30 тонн (кол-во по запросу) |
| Воздушный подушки грузопод.  | 1 шт                        |
| Единый пульт управления      | 1 шт                        |
| Распределитель пневмошлангов | 1 шт                        |
| Компрессорная установка      | 8 шт                        |
| Консоли                      | Есть                        |
| Система обвязки ВС           | Есть                        |
| Защитный прокладки для       | Не менее 20 лет             |

### СИСТЕМА ТРАНСПОРТЕРОВ AMS TD



|                                |                            |
|--------------------------------|----------------------------|
| TD 6020B                       | Группа 1 – до 38 556 кг    |
| TD 6021                        | Группа 2 – до 68040 кг     |
| TD 6021                        | Группа 3 – до 86184 кг     |
| TD 6022A                       | Группа 4 – до 181439 кг    |
| Макс.нагрузка на транспортер   | 40 тонн                    |
| Размер площадки                | 4500 x 2300 мм             |
| Возможность интеграции         | С любой из существ.система |
| Поворотные колеса              | Есть                       |
| Буксировка в любом направлении | Есть                       |
| Фиксация передних колес        | Есть                       |
| Срок службы                    | Не менее 25 лет            |
| Курсы обучения                 | Есть                       |

### ТЯГОВО-ЦЕПНОЕ УСТРОЙСТВО AMS De-Bogging Kit 10060-132



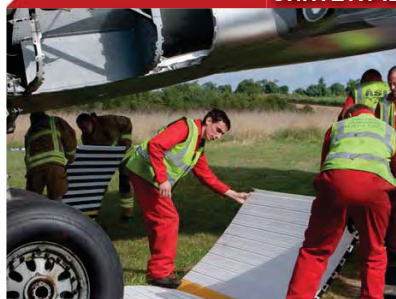
|                              |                              |
|------------------------------|------------------------------|
| Тяговый строп SWL            | 35 тонн, длина 5 м - 1 шт    |
| Замки                        | На 50 тонн - 2 шт            |
| Индикатор тягового усилия    | На 50 тонн - 1 шт            |
| Радиус действия сигнала      | 100 м                        |
| Оповещение                   | Световой и звуковой сигнал   |
| Тяговый строп SWL            | 50 тонн, длина 20 м - 3 шт   |
| Замки                        | На 50 тонн - 3 шт            |
| Тяговый строп SWL            | На 25 тонн, длина 6 м - 1 шт |
| Температурный режим          | От -45(50) до +50oC          |
| Соответствие требованиям     | Boeing, Airbus и др.         |
| Количество циклов буксировки | Не менее 100                 |
| Срок службы                  | Не менее 20 лет              |
| Курсы обучения               | Есть                         |

### СИСТЕМА САЛАЗОК AMS TD



|                                |                               |
|--------------------------------|-------------------------------|
| TD 5020                        | Группа 1 – до 38 556 кг       |
| TD 5021                        | Группа 2 – до 68040 кг        |
| TD 5021                        | Группа 3 – до 86184 кг        |
| TD 5022                        | Группа 4 – до 181439 кг       |
| Макс.нагрузка на салазки       | 40 тонн                       |
| Размер площадки                | 4500 x 2300 мм                |
| Возможность интеграции         | С любой из существ.систем     |
| Тип платформы                  | Шарнирная (обход неровностей) |
| Буксировка в любом направлении | Есть                          |
| Сборка                         | Без специальных инструментов  |
| Срок службы                    | Не менее 25 лет               |
| Курсы обучения                 | Есть                          |

### СИНТЕТИЧЕСКИЕ ПАНЕЛИ AMS 10031-01



|                                |                              |
|--------------------------------|------------------------------|
| Совместимость с ВС             | Все ВС в т.ч. A380           |
| Кол-во, рекомендуемое к заказу | 25 или 50 шт                 |
| Габаритный размер панели       | 2000 x 1000 мм               |
| Толщина                        | 24 мм                        |
| Вес одной панели               | 24 кг                        |
| Материал                       | Синтетический полимер        |
| Монтаж                         | Без специального инструмента |
| Поверхность                    | Не волнистая и нескользкая   |
| Транспортировка                | На карго паллетах            |
| Мойка                          | Легко моются чист.средствами |
| Количество циклов буксировки   | Не менее 100                 |
| Срок службы                    | Не менее 20 лет              |
| Курсы обучения                 | Есть                         |

### ПОВОРОТНАЯ ПЛАТФОРМА НА САЛАЗКАХ AMS 10060-06A 15 тонн



|                              |                          |
|------------------------------|--------------------------|
| Совместимость с ВС           | Все ВС до B737 и A321    |
| Тип                          | Модульный                |
| Использование                | На платформе шасси       |
| Материал платформы           | Сталь                    |
| Профиль                      | Плоский стол             |
| Покрытие основания           | Рифленое не скользящее   |
| Поворотный круг              | Не требует обслуживания  |
| Система крепления            | Универсальная под все ВС |
| Соответствие требованиям     | Airbus и Boeing          |
| Количество циклов буксировки | Не менее 100             |
| Срок службы                  | Не менее 25 лет          |
| Курсы обучения               | Есть                     |

### СИСТЕМА СТРОП ДЛЯ ПОДЪЕМА ФЮЗЕЛЯЖА ВС AMS CAT 1 / 2 / 3



|                          |                               |
|--------------------------|-------------------------------|
| CAT 1                    | До A321 и B757                |
| CAT 2                    | До A340 и B767                |
| CAT 3                    | До A380 и B777 / 787          |
| Материал строп           | Полиэстер                     |
| Распорная балка          | Есть, для широкофюзеляжн. ВС  |
| Козффициент безопасности | Стрелы 5:1                    |
| Козффициент безопасности | Строп 7:1                     |
| Сертификаты              | На каждое издел. из комплекта |
| Система хранения         | Есть                          |
| Транспортирование        | В авиационном контейнере      |
| Количество циклов        | Не менее 100                  |
| Срок службы              | Не менее 20 лет               |
| Курсы обучения           | Есть                          |

### ПОВОРОТНАЯ ПЛАТФОРМА AMS 50 тонн



|                              |                          |
|------------------------------|--------------------------|
| Совместимость с ВС           | Все ВС в т.ч. A380       |
| Тип                          | Модульный                |
| Монтаж                       | На платформе шасси       |
| Материал платформы           | Сталь                    |
| Изогнутый профиль            | Повторяет контуры ВС     |
| Покрытие основания           | Резина                   |
| Поворотный круг              | Не требует обслуживания  |
| Система крепления            | Универсальная под все ВС |
| Соответствие требованиям     | Airbus и Boeing          |
| Количество циклов буксировки | Не менее 100             |
| Срок службы                  | Не менее 25 лет          |
| Курсы обучения               | Есть                     |

### АЭРОДРОМНАЯ ПОЖАРНАЯ МАШИНА OSHKOSH STRIKER 4x4



|                           |                              |
|---------------------------|------------------------------|
| Максимальная скорость     | 113 км/ч                     |
| Угол опрокидываемости     | Более 30 градусов            |
| Двигатель                 | Deutz TCD 16.0 L 697 л.с.    |
| Трансмиссия               | Allison 4800 EVS, 7 ступеней |
| Колесная база             | 5560 мм                      |
| Лафетный ствол на кабине  | 1420 / 2839 л/мин            |
| Лафетный ствол на бампере | 1136 л/мин                   |
| Выносной лафетный ствол   | Опция                        |
| Бак с водой               | 5678 л.                      |
| Бак с пеной               | 795 л.                       |
| Руквной барабан           | от 30 до 46 м                |
| Вес                       | 28123 кг                     |
| Габаритные размеры        | 10820 x 3050 x 3560 мм       |

### АЭРОДРОМНАЯ ПОЖАРНАЯ МАШИНА OSHKOSH STRIKER 6x6



|                           |                              |
|---------------------------|------------------------------|
| Максимальная скорость     | 113 км/ч                     |
| Угол опрокидываемости     | Более 30 градусов            |
| Двигатель                 | Deutz TCD 16.0 L 697 л.с.    |
| Трансмиссия               | Allison 4800 EVS, 7 ступеней |
| Колесная база             | 6780 мм                      |
| Лафетный ствол на кабине  | 2366 / 4732 л/мин            |
| Лафетный ствол на бампере | 1136 л/мин                   |
| Выносной лафетный ствол   | Опция                        |
| Бак с водой               | 11356 л.                     |
| Бак с пеной               | 1590 л.                      |
| Руквной барабан           | от 30 до 46 м                |
| Вес                       | 42184 кг                     |
| Габаритные размеры        | 12000 x 3050 x 3560 мм       |

### АЭРОДРОМНАЯ ПОЖАРНАЯ МАШИНА OSHKOSH STRIKER 8x8



|                           |                                   |
|---------------------------|-----------------------------------|
| Максимальная скорость     | 125 км/ч                          |
| Угол опрокидываемости     | Более 30 градусов                 |
| Двигатель                 | 2 дви: Scania 550-770 л.с. каждый |
| Трансмиссия               | Allison 4800 EVS, 7 ступеней      |
| Колесная база             | 6300 мм                           |
| Лафетный ствол на кабине  | 2366 / 4732 л/мин                 |
| Лафетный ствол на бампере | 1136 л/мин                        |
| Выносной лафетный ствол   | Опция                             |
| Бак с водой               | 17029 л.                          |
| Бак с пеной               | 2384 л.                           |
| Руквной барабан           | от 30 до 46 м                     |
| Вес                       | 46184 кг                          |
| Габаритные размеры        | 13500 x 3050 x 3560 мм            |

### АЭРОДРОМНАЯ ПОЖАРНАЯ МАШИНА OSHKOSH STINGER Q4



|                           |                             |
|---------------------------|-----------------------------|
| Максимальная скорость     | 120 км/ч                    |
| Угол опрокидываемости     | Более 30 градусов           |
| Двигатель                 | Ford F-550                  |
| Трансмиссия               | Ford TorqShift transmission |
| Колесная база             | 4970 мм                     |
| Лафетный ствол на бампере | 1136 л/мин                  |
| Бак с водой               | от 454 до 1136 л.           |
| Бак с пеной               | от 38 до 151 л.             |
| Порошковая система        | 227 кг                      |
| Реагенты                  | 54 кг                       |
| Руквной барабан           | от 30 до 46 м               |
| Вес                       | 6400 кг                     |
| Габаритные размеры        | 13500 x 3050 x 3560 мм      |